

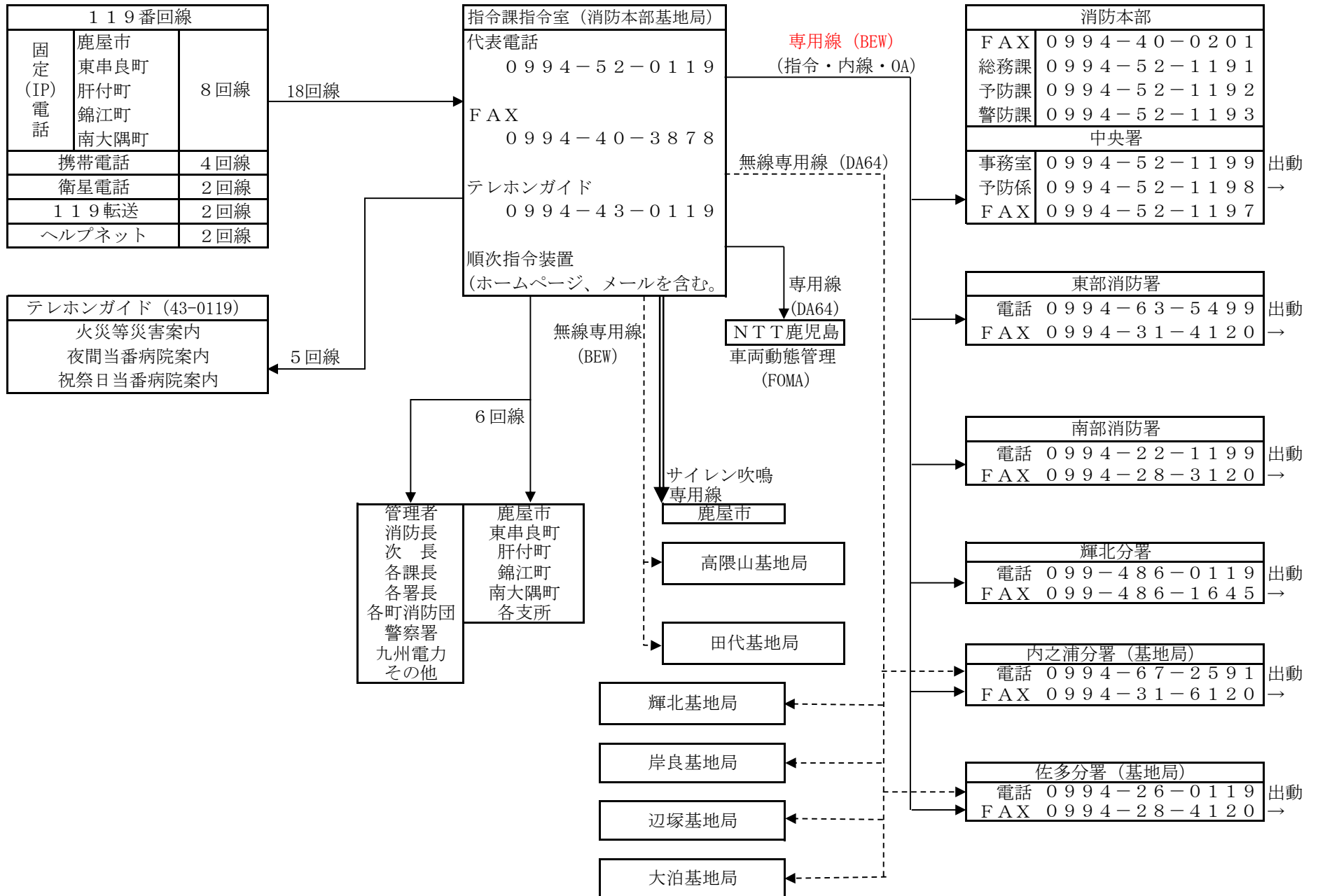
# 指令



大隅肝属地区消防組合  
指令センター

# 通信系システム

(令和2年4月1日現在)



## 無線局一覧表

(令和2年4月1日現在)

所属	出力 (W)	識別信号	配置等	所属	出力 (W)	識別信号	配置等	
消防本部	20	きもしょうたかくま	高限基地局	東部消防署	10	きもつきとうぶきゆうきゆう 1	救急1号車	
	0.5	しょうぼうたかくまたじゆう	高限固定局		10	きもつきとうぶきゆうきゆう 2	救急2号車	
	0.5	しょうぼうかのやたじゆう	本部固定局		10	きもつきとうぶかがく 1	大型化学車	
	10	きもしょうほんぶ	本部基地局		10	きもつきとうぶげんえき 1	原液搬送車	
	10	きもつきそうむ 1	連絡車		10	きもつきとうぶこうしょ 1	高所放水車	
	10	きもつきそうむ 2	軽連絡車		5	きもつきとうぶしき 101	携帯用	
	10	きもつきそうむ 3	軽運搬車		5	きもつきとうぶたんく 101	携帯用	
	10	きもつきけいぼう 1	指令車		5	きもつきとうぶたんく 102	携帯用	
	10	きもつきけいぼう 2	資機材搬送車		5	きもつきとうぶかがく 101	携帯用	
	10	きもつきけいぼう 3	人員輸送車		5	きもつきとうぶこうさく 101	携帯用	
	10	きもつきけいぼう 4	救急啓発広報車		5	きもつきとうぶげんえき 101	携帯用	
	10	きもつきよぼう 1	防火連絡車		5	きもつきとうぶこうしょ 101	携帯用	
	10	きもつきよぼう 2	軽広報車		5	きもつきとうぶきゆうきゆう 101	携帯用	
	10	きもつきほんぶきゆうきゆう 1	救急車		5	きもつきとうぶきゆうきゆう 201	携帯用	
	10	きもつきしょうぼう 119	可搬型移動局		南部消防署	10	きもしょうたしろ	田代基地局
	10	きもしょう 119	〃 (アナログ)			10	きもつきしょうぼうなんぶ 1	卓上型移動局
	5	きもつきけいぼう 101	携帯用			10	きもつきなんぶしき 1	指揮広報車
	5	きもつきけいぼう 102	携帯用			10	きもつきなんぶたんく 1	タンク車
	5	きもつきけいぼう 201	携帯用			10	きもつきなんぶこうさく 1	林野救助工作車
	5	きもつきけいぼう 301	携帯用			10	きもつきなんぶきゆうきゆう 1	救急1号車
	5	きもつきけいぼう 401	携帯用			10	きもつきなんぶきゆうきゆう 2	救急2号車
	5	きもつきほんぶ 101	携帯用			5	きもつきなんぶしき 101	携帯用
	5	きもつきほんぶきゆうきゆう 101	携帯用			5	きもつきなんぶたんく 101	携帯用
	5	きもつきちゆうおうしき 1	指揮広報車			5	きもつきなんぶたんく 102	携帯用
	中央消防署	10	きもつきちゆうおうよぼう 1		予防広報車	5	きもつきなんぶこうさく 101	携帯用
10		きもつきちゆうおうたんく 1	タンク車	5	きもつきなんぶきゆうきゆう 101	携帯用		
10		きもつきちゆうおうかがく 1	化学車	5	きもつきなんぶきゆうきゆう 201	携帯用		
10		きもつきちゆうおうすいそう 1	水槽車	輝北分署	10	きもしょうきほく	輝北基地局	
10		きもつきちゆうおうはしご 1	はしご車		10	きもつきしょうぼうきほく 1	卓上型移動局	
10		きもつきちゆうおうきゆうじよ 1	救助工作車		10	きもつききほくしき 1	指揮広報車	
10		きもつきちゆうおうきゆうきゆう 1	救急1号車		10	きもつききほくたんく 1	タンク車	
10		きもつきちゆうおうきゆうきゆう 2	救急2号車		10	きもつききほくきゆうきゆう 1	救急1号車	
10		きもつきちゆうおうきゆうきゆう 3	救急3号車		5	きもつききほくしき 101	携帯用	
5		きもつきちゆうおうしき 101	携帯用		5	きもつききほくたんく 101	携帯用	
5		きもつきちゆうおうよぼう 101	携帯用		5	きもつききほくきゆうきゆう 101	携帯用	
5		きもつきちゆうおうたんく 101	携帯用		内之浦分署	10	きもしょううちのうら	内之浦分署基地局
5		きもつきちゆうおうかがく 101	携帯用			10	きもしょうきしら	岸良基地局
5		きもつきちゆうおうかがく 102	携帯用	10		きもつきうちのうらしき 1	指揮広報車	
5		きもつきちゆうおうかがく 103	携帯用	10		きもつきうちのうらたんく 1	タンク車	
5		きもつきちゆうおうすいそう 101	携帯用	10		きもつきうちのうらきゆうきゆう 1	救急1号車	
5		きもつきちゆうおうすいそう 102	携帯用	5		きもつきうちのうらしき 101	携帯用	
5		きもつきちゆうおうきゆうじよ 101	携帯用	5		きもつきうちのうらたんく 101	携帯用	
5		きもつきちゆうおうきゆうじよ 102	携帯用	5		きもつきうちのうらきゆうきゆう 101	携帯用	
5		きもつきちゆうおうきゆうじよ 103	携帯用	佐多分署		10	きもしょうさた	佐多分署基地局
5		きもつきちゆうおうはしご 101	携帯用			10	きもしょうおおどまり	大泊基地局
5		きもつきちゆうおうきゆうきゆう 101	携帯用		10	きもしょうへつか	辺塚基地局	
5		きもつきちゆうおうきゆうきゆう 201	携帯用		10	きもつきさたしき 1	指揮広報車	
5		きもつきちゆうおうきゆうきゆう 301	携帯用		10	きもつきさたたんく 1	タンク車	
東部消防署		10	きもつきしょうぼうとうぶ 1		卓上型移動局	10	きもつきさたきゆうきゆう 1	救急1号車
	10	きもつきとうぶしき 1	指揮広報車		5	きもつきさたしき 101	携帯用	
	10	きもつきとうぶたんく 1	タンク車	5	きもつきさたたんく 101	携帯用		
	10	きもつきとうぶこうさく 1	林野救助工作車	5	きもつきさたきゆうきゆう 101	携帯用		

# 指令設備概要

(令和2年4月1日現在)

区分	名称	実装備
高機能消防指令システム・総務省Ⅱ型	119番受付回線	18回線
	指令回線	6回線 (中央消防署、東部消防署、南部消防署、輝北分署、内之浦分署、佐多分署)
	加入回線	2回線
	専用線	5回線
	車両動態表示回路	35台
	デジタル無線回線	9回線 (消防本部基地局、高隈山基地局、輝北基地局、内之浦分署基地局、岸良基地局、田代基地局、辺塚基地局、大泊基地局、佐多分署基地局)
	指令装置	3台
	サイレン吹鳴回路	1回線(鹿屋市役所)
	119番転送回路	2回線
	順次指令装置	6回線
	気象情報表示盤	天気、気温、気圧、風向、平均風速、最大風速、相対湿度、実効湿度、雨量
	注意報・警報表示盤	6窓(文字入力方式)
災害件数表示盤	火災・救急・救助・警戒・119着信	
テレガイド	災害等情報案内	5回線(災害案内、当番病院案内等)

## 専用(119番)電話受理状況

(令和元年12月31日現在)

区 分	1 月	2 月	3 月	4 月	5 月	6 月	7 月	8 月	9 月	10 月	11 月	12 月	合 計
火 災	4	2	19	10	11	3	2	5	2	7	3	5	73
救 急	662	573	804	584	591	548	600	675	594	598	595	694	7,518
他 災 害	30	31	59	24	21	20	40	25	24	17	24	30	345
問 合 せ	159	156	171	130	120	93	123	128	102	80	99	121	1,482
試 験	34	40	51	64	47	70	28	65	42	52	61	60	614
い た ず ら	1	3	14	3	0	3	4	2	3	8	3	7	51
ま ち が い	30	33	53	19	22	37	41	38	42	15	48	30	408
そ の 他	110	160	284	110	167	191	149	128	149	165	229	227	2,069
合 計	1,030	998	1,455	944	979	965	987	1,066	958	942	1,062	1,174	12,560

## 火災・救急情報等の問合せ状況

区 分	1 月	2 月	3 月	4 月	5 月	6 月	7 月	8 月	9 月	10 月	11 月	12 月	合 計	
一般 電話	救 急	197	166	186	201	138	118	208	206	192	170	179	242	2,203
	そ の 他	208	191	221	216	161	119	203	239	185	201	193	247	2,384
テレ ガイ ド	当番医問合せ	2,195	1,425	1,806	1,522	1,644	1,287	1,223	1,303	1,180	1,360	1,708	1,448	18,101
	火 災	69	104	543	689	903	75	62	402	70	709	138	778	4,542
	救 助	163	383	172	471	245	168	309	51	220	130	120	116	2,548
	災 害							41					37	78
	そ の 他	1,242	561	1,020	717	783	562	643	1,083	698	789	1,584	1,219	10,901
合 計	4,074	2,830	3,948	3,816	3,874	2,329	2,689	3,284	2,545	3,359	3,922	4,087	40,757	

