

警 防



志布志国家石油備蓄基地での訓練の様子

火災概要

平成28年中の火災発生件数は47件で、前年に比較し8件減少、死者4人、負傷者9人となっている。

火災種別では建物火災が38件で全体の80%、林野火災が1件で2%、車両火災が4件で9%、その他火災が4件で9%となっている。

火災原因別では第1位はこんろで5件発生し、時間別では10時から11時及び11時から12時までが、5件と最も多く火災が発生している。

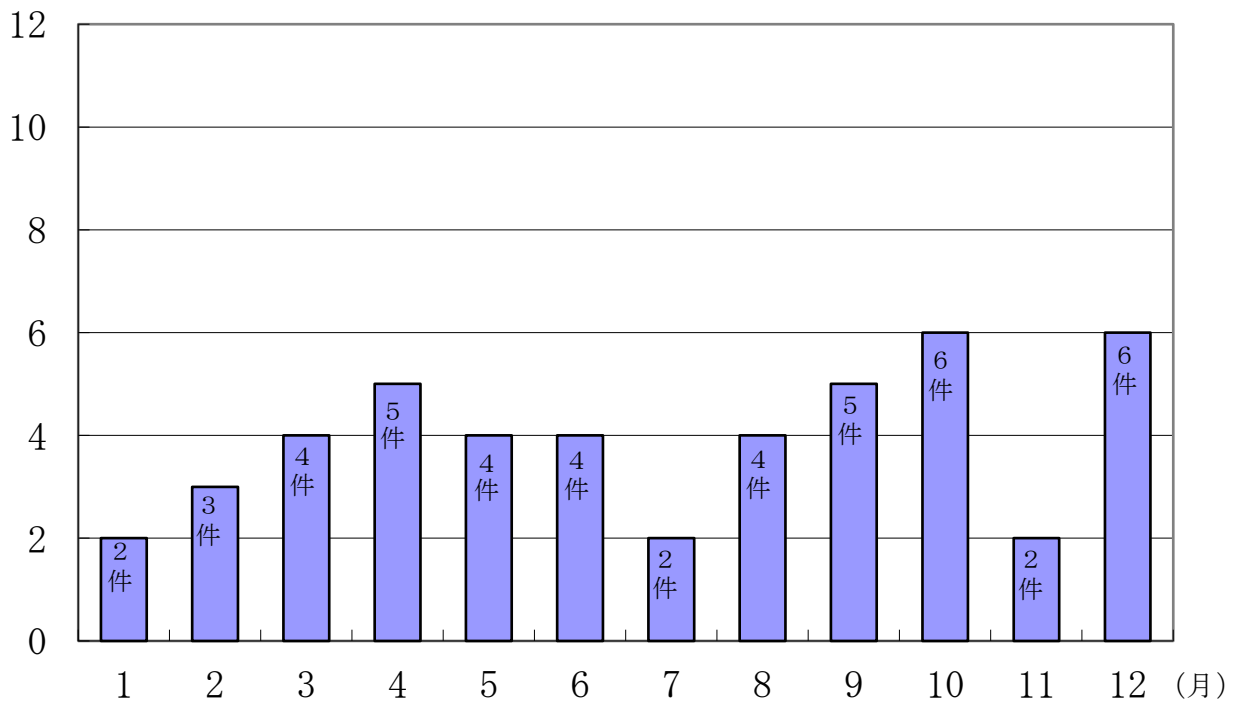
今後も、地域の防災訓練及び広報紙等により、火災の早期発見と通報及び初期消火の指導等を行い、住民への防火思想の普及を一層図る必要がある。

火災概要の前年比率

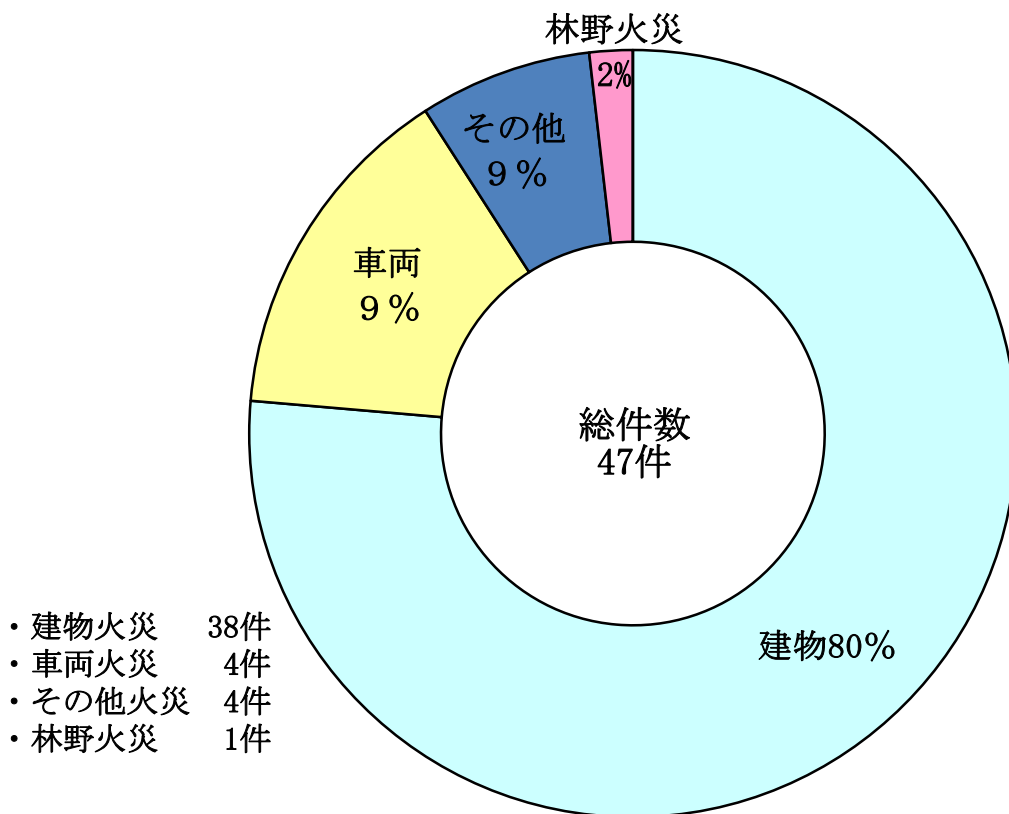
区分	A	B	前年との比較(増△減)		平成28年	平成27年	
	平成28年	平成27年	A-B=C	C/B(%)	1日平均	1日平均	
火 災 件 数	47	55	△ 8	△ 14.5	0.13	0.16	
火 災 種 別	建 物	38	42	△ 4	△ 9.5	0.11	0.12
	林 野	1	1			0.01	0.01
	車 両	4	8	△ 4	△ 50.0	0.02	0.03
	船 舶						
	そ の 他	4	4			0.02	0.02
損 害 額 (千 円)	134,572	99,581	34,991	35.1	368.70	272.83	
焼 損 面 積 (m ²)	2,246	3,257	△ 1,011	△ 31.0	6.16	8.93	
林野焼損面積(a)	3	7	△ 4	△ 57.1	0.01	0.02	
り 災 世 帯	36	34	2	5.9	0.10	0.10	
り 災 人 員	77	68	9	13.2	0.22	0.19	
死 者	4	4			0.02	0.02	
負 傷 者	9	6	3	50.0	0.03	0.02	

(件)

月別火災発生件数



火災種別発生件数



- ・建物火災 38件
- ・車両火災 4件
- ・その他火災 4件
- ・林野火災 1件

市町別・署(分署)別火災状況

種別	地区別	合 計	鹿屋市				東 串 良 町	肝付町		錦江町		南大隅町		中央 消防 署	東部 消防 署	南部 消防 署	内之 浦分 署	佐 多 分 署	輝 北 分 署	
			鹿 屋 市	吾 平 町	串 良 町	輝 北 町		高 山	内 之 浦	大 根 占	田 代	根 占	佐 多							
火災 件数	建物	38	27				2	6		2		1		22	11	2	1	1	1	
	林野	1	1											1						
	車両	4	4											2	1				1	
	船舶																			
	その他	4						2				2			1	2	1			
	計	47	32				2	8		2		3		25	13	4	2	1	2	
焼損 棟数	全焼	24	20					2		1		1		15	6	1	1	1		
	半焼	6	4				1	1						4	2					
	部分焼	27	21					5		1				18	7	1			1	
	ぼや	14	11				1	1		1				10	3	1				
	計	71	56				2	9		3		1		47	18	3	1	1	1	
	り災 世帯	全損	13	9					3				1		9	2		1	1	
半損	2	2											2							
小損	21	17				1	1		2				15	4	2					
計	36	28				1	4		2		1		26	6	2	1	1			
り災 人員	77	63				1	8		4		1		58	12	4	2	1			
死者	4	2				1					1		2	1				1		
負傷者	9	5					3				1		5	1	1	2				
焼損 面積 (㎡)	建物	床面積	2,246	1,910				9	275		14		38		1,608	503	14	70	38	13
		表面積	90	67					12		11				65	14	11			
	林野(a)	3	3											3						
損害 額 (千円)	建物	132,388	94,863				196	33,593		111		3,625		88,381	33,760	111	6,465	3,625	46	
	林野	77	77											77						
	車両	2,107	2,107											699	1,393				15	
	船舶																			
	その他																			
	計	134,572	97,047				196	33,593		111		3,625		89,157	35,153	111	6,465	3,625	61	

月別・時間別火災発生件数

月別 時間別	月別												計
	1	2	3	4	5	6	7	8	9	10	11	12	
0 ~ 1			1						1				2
1 ~ 2													
2 ~ 3													
3 ~ 4									1				1
4 ~ 5													
5 ~ 6				1									1
6 ~ 7						2							2
7 ~ 8									1				1
8 ~ 9											1		1
9 ~ 10					2			2					4
10 ~ 11	1		1							1		2	5
11 ~ 12				1		1	1	1			1		5
12 ~ 13			1	1				1				1	4
13 ~ 14					1				1				2
14 ~ 15			1			1							2
15 ~ 16	1						1			1			3
16 ~ 17		1							1			1	3
17 ~ 18		1								1			2
18 ~ 19		1										1	2
19 ~ 20					1								1
20 ~ 21										1			1
21 ~ 22													
22 ~ 23				1						2		1	4
23 ~ 24				1									1
不明													
合計	2	3	4	5	4	4	2	4	5	6	2	6	47

過去10年間の火災発生件数及び損害額

区分 年	合計 (件)	建物火災 (件)	林野火災 (件)	車両火災 (件)	船舶火災 (件)	その他火災 (件)	損害額 (千円)
平成19年	71	57	1	4		9	190,200
平成20年	72	54	2	9		7	134,406
平成21年	75	60		5		10	258,035
平成22年	77	54	1	14	1	7	136,003
平成23年	59	46	1	4	1	7	189,494
平成24年	67	48	4	6	2	7	81,471
平成25年	51	32		8	1	10	79,131
平成26年	62	53		1		8	134,893
平成27年	55	42	1	8		4	99,581
平成28年	47	38	1	4		4	134,572

過去10年間の市町別・署(分署)別火災発生件数

地区 年	合 計	鹿屋市				東 串 良 町	肝付町		錦江町		南大隅町		中央 消防 署	東部 消防 署	南部 消防 署	内 之 浦 分 署	佐 多 分 署	輝 北 分 署
		鹿 屋 市	吾 平 町	串 良 町	輝 北 町		高 山	内 之 浦	大 根 占	田 代	根 占	佐 多						
平成19年	71	44				5	12		8		2		32	26	8	3	2	
		29	3	12			9	3	4	4		2						
平成20年	72	40				5	14		10		3		29	22	12	4	1	4
		25	4	7	4		10	4	7	3		2	1					
平成21年	75	56				7	10				2		42	25	2	1		5
		35	7	9	5		9	1				2						
平成22年	77	51				7	12		2		5		42	21	4	3	3	4
		36	6	5	4		9	3	2			2	3					
平成23年	59	38				4	10		3		4		23	22	7	5		2
		22	1	13	2		5	5	3			4						
平成24年	67	34				5	13		9		6		29	18	11	3	4	2
		27	2	3	2		10	3	6	3		2	4					
平成25年	51	32					9		4		6		28	11	10	2		
		20	8	4			7	2	2	2		6						
平成26年	62	41				4	7		2		8		33	18	8	1	2	
		31	2	8			6	1	2			6	2					
平成27年	55	28				4	10		9		4		25	14	12	2	1	1
		24	1	2	1		8	2	6	3		3	1					
平成28年	47	32				2	8		2		3		25	13	4	2	1	2
		23	2	5	2		6	2	1	1		2	1					

原因別出火件数

区 分	年							平成 28年	平成 27年	増 減
	建物	林野	車両	船舶	航空機	その他	爆発			
たばこ	1							1	3	△ 2
こんろ (てんぷら鍋再掲)	5 (4)							5 (4)	1 (1)	4 3
かまど										
風呂かまど	3							3	3	
炉										
焼却炉			1					1		1
ストーブ	1							1	3	△ 2
こたつ										
ボイラー										
煙突・煙道									1	△ 1
排気管			1					1		1
電気機器	2							2	2	
電気装置									1	△ 1
電灯・電話等の配線	3					1		4	2	2
内燃機関										
交通機関内配線										
配線器具									5	△ 5
火遊び	2							2		2
マッチ・ライター	1		1					2	1	1
たき火	1	1				2		4	6	△ 2
溶接機・切断機	2							2		2
灯 火	1							1	3	△ 2
衝突の火花										
取 灰	1							1	1	
火 入 れ										
放 火									2	△ 2
放火の疑い									2	△ 2
そ の 他	6		1			1		8	9	△ 1
不明・調査中	9							9	10	△ 1
合 計	38	1	4			4		47	55	△ 8