

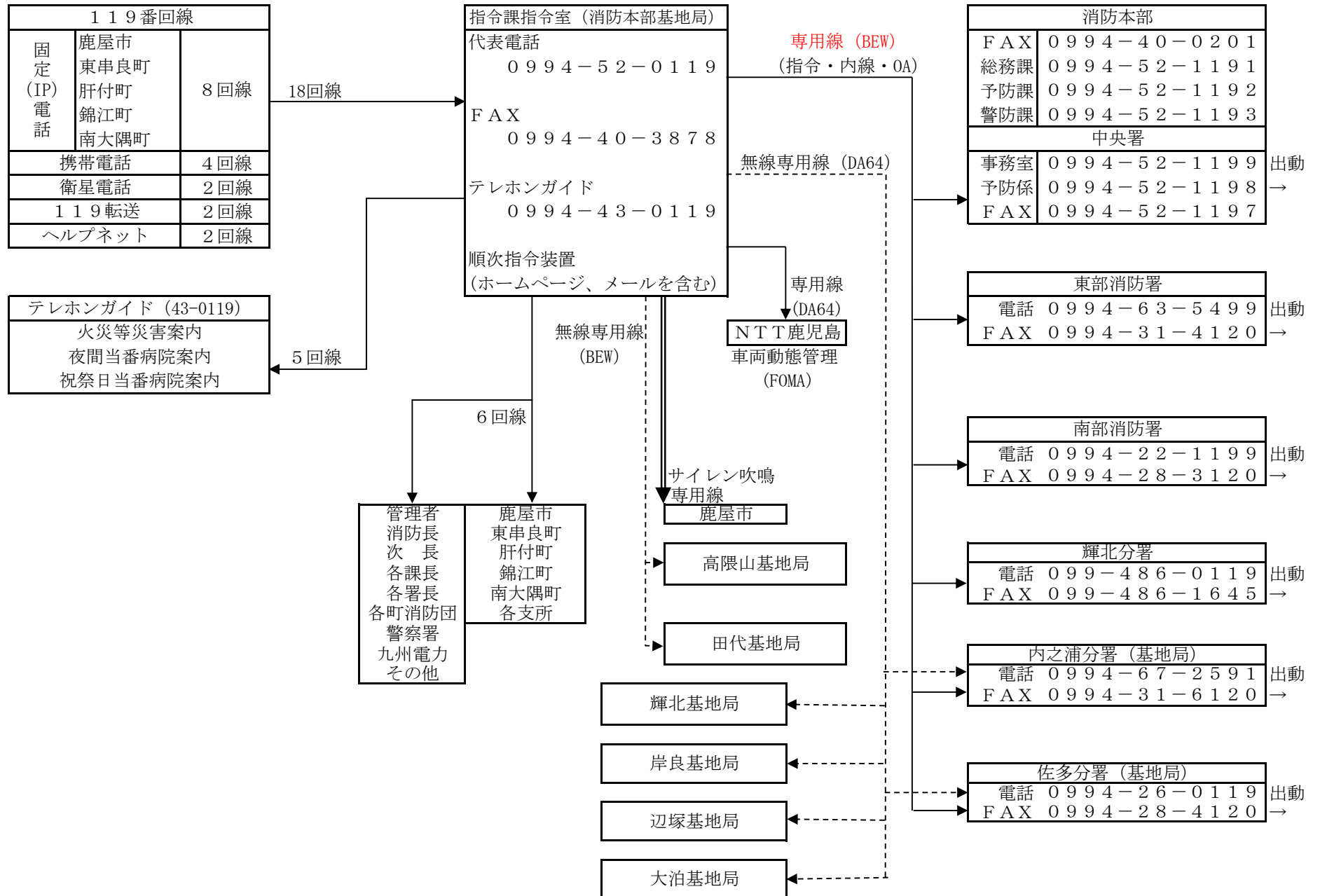
指令



通信指令室内の業務風景

通信系システム

(平成30年4月1日現在)



無線局一覽表

(平成30年4月1日現在)

所属	出力(W)	識別信号	配置等	所属	出力(W)	識別信号	配置等	
消防本部	20	きもしょうたかくま	高限基地局	東部消防署	10	きもつきとうぶきゆうきゆう 1	救急1号車	
	0.5	しょうぼうたかくまたじゆう	高限固定局		10	きもつきとうぶきゆうきゆう 2	救急2号車	
	0.5	しょうぼうかのやたじゆう	本部固定局		10	きもつきとうぶかがく 1	大型化学車	
	10	きもしょうほんぶ	本部基地局		10	きもつきとうぶげんえき 1	原液搬送車	
	10	きもつきそうむ 1	連絡車		10	きもつきとうぶこうしょ 1	高所放水車	
	10	きもつきそうむ 2	軽連絡車		5	きもつきとうぶしき 101	携帯用	
	10	きもつきそうむ 3	軽運搬車		5	きもつきとうぶたんく 101	携帯用	
	10	きもつきけいぼう 1	指令車		5	きもつきとうぶたんく 102	携帯用	
	10	きもつきけいぼう 2	資機材搬送車		5	きもつきとうぶかがく 101	携帯用	
	10	きもつきけいぼう 3	人員輸送車		5	きもつきとうぶこうさく 101	携帯用	
	10	きもつきけいぼう 4	救急啓発広報車		5	きもつきとうぶげんえき 101	携帯用	
	10	きもつきよぼう 1	防火連絡車		5	きもつきとうぶこうしょ 101	携帯用	
	10	きもつきよぼう 2	軽広報車		5	きもつきとうぶきゆうきゆう 101	携帯用	
	10	きもつきほんぶきゆうきゆう 1	救急車		5	きもつきとうぶきゆうきゆう 201	携帯用	
	10	きもつきしょうぼう 119	可搬型移動局		南部消防署	10	きもしょうたしろ	田代基地局
	10	きもしょう 119	〃 (アナログ)			10	きもつきしょうぼうなんぶ 1	卓上型移動局
	5	きもつきけいぼう 101	携帯用			10	きもつきなんぶしき 1	指揮広報車
	5	きもつきけいぼう 102	携帯用			10	きもつきなんぶたんく 1	タンク車
	5	きもつきけいぼう 201	携帯用			10	きもつきなんぶこうさく 1	林野救助工作車
	5	きもつきけいぼう 301	携帯用			10	きもつきなんぶきゆうきゆう 1	救急1号車
	5	きもつきけいぼう 401	携帯用			10	きもつきなんぶきゆうきゆう 2	救急2号車
	5	きもつきほんぶ 101	携帯用			5	きもつきなんぶしき 101	携帯用
	5	きもつきほんぶきゆうきゆう 101	携帯用			5	きもつきなんぶたんく 101	携帯用
	5	きもつきちゆうおうしき 1	指揮広報車			5	きもつきなんぶたんく 102	携帯用
	中央消防署	10	きもつきちゆうおうよぼう 1		予防広報車	5	きもつきなんぶこうさく 101	携帯用
10		きもつきちゆうおうたんく 1	タンク車	5	きもつきなんぶきゆうきゆう 101	携帯用		
10		きもつきちゆうおうかがく 1	化学車	5	きもつきなんぶきゆうきゆう 201	携帯用		
10		きもつきちゆうおうすいそう 1	水槽車	輝北分署	10	きもしょうきほく	輝北基地局	
10		きもつきちゆうおうはしご 1	はしご車		10	きもつきしょうぼうきほく 1	卓上型移動局	
10		きもつきちゆうおうきゆうじよ 1	救助工作車		10	きもつききほくしき 1	指揮広報車	
10		きもつきちゆうおうきゆうきゆう 1	救急1号車		10	きもつききほくたんく 1	タンク車	
10		きもつきちゆうおうきゆうきゆう 2	救急2号車		10	きもつききほくきゆうきゆう 1	救急1号車	
10		きもつきちゆうおうきゆうきゆう 3	救急3号車		5	きもつききほくしき 101	携帯用	
5		きもつきちゆうおうしき 101	携帯用		5	きもつききほくたんく 101	携帯用	
5		きもつきちゆうおうよぼう 101	携帯用		5	きもつききほくきゆうきゆう 101	携帯用	
5		きもつきちゆうおうたんく 101	携帯用		内之浦分署	10	きもしょううちのうら	内之浦分署基地局
5		きもつきちゆうおうかがく 101	携帯用			10	きもしょうきしら	岸良基地局
5		きもつきちゆうおうかがく 102	携帯用	10		きもつきうちのうらしき 1	指揮広報車	
5		きもつきちゆうおうかがく 103	携帯用	10		きもつきうちのうらたんく 1	タンク車	
5		きもつきちゆうおうすいそう 101	携帯用	10		きもつきうちのうらきゆうきゆう 1	救急1号車	
5		きもつきちゆうおうすいそう 102	携帯用	5		きもつきうちのうらしき 101	携帯用	
5		きもつきちゆうおうきゆうじよ 101	携帯用	5		きもつきうちのうらたんく 101	携帯用	
5		きもつきちゆうおうきゆうじよ 102	携帯用	5		きもつきうちのうらきゆうきゆう 101	携帯用	
5		きもつきちゆうおうきゆうじよ 103	携帯用	佐多分署		10	きもしょうさた	佐多分署基地局
5		きもつきちゆうおうはしご 101	携帯用			10	きもしょうおおどまり	大泊基地局
5		きもつきちゆうおうきゆうきゆう 101	携帯用		10	きもしょうへつか	辺塚基地局	
5		きもつきちゆうおうきゆうきゆう 201	携帯用		10	きもつきさたしき 1	指揮広報車	
5		きもつきちゆうおうきゆうきゆう 301	携帯用		10	きもつきさたたんく 1	タンク車	
東部消防署		10	きもつきしょうぼうとうぶ 1		卓上型移動局	10	きもつきさたきゆうきゆう 1	救急1号車
	10	きもつきとうぶしき 1	指揮広報車		5	きもつきさたしき 101	携帯用	
	10	きもつきとうぶたんく 1	タンク車		5	きもつきさたたんく 101	携帯用	
	10	きもつきとうぶこうさく 1	林野救助工作車		5	きもつきさたきゆうきゆう 101	携帯用	

指令設備概要

(平成30年4月1日現在)

区分	名称	実装備
高機能消防指令システム・総務省Ⅱ型	119番受付回線	18回線
	指令回線	6回線 (中央消防署、東部消防署、南部消防署、輝北分署、内之浦分署、佐多分署)
	加入回線	2回線
	専用線	5回線
	車両動態表示回路	42台
	デジタル無線回線	9回線 (消防本部基地局、高隈山基地局、輝北基地局、内之浦分署基地局、岸良基地局、田代基地局、辺塚基地局、大泊基地局、佐多分署基地局)
	指令装置	3台
	サイレン吹鳴回路	1回線(鹿屋市役所)
	119番転送回路	2回線
	順次指令装置	6回線
	気象情報表示盤	天気、気温、気圧、風向、平均風速、最大風速、相対湿度、実効湿度、雨量
	注意報・警報表示盤	6窓(文字入力方式)
災害件数表示盤	火災・救急・救助・警戒・119着信	
テレガイド	災害等情報案内	5回線(災害案内、当番病院案内等)

専用(119番)電話受理状況

(平成29年12月31日現在)

区 分	1 月	2 月	3 月	4 月	5 月	6 月	7 月	8 月	9 月	10 月	11 月	12 月	合 計
火 災	2	2	6	14	10	7	6	14	3	6	4	7	81
救 急	683	652	573	641	617	568	647	659	518	534	577	682	7,351
他 災 害	49	28	37	40	20	44	53	26	33	40	32	44	446
問 合 せ	133	98	87	206	179	152	226	170	141	113	122	135	1,762
試 験	125	61	39	61	56	105	78	62	67	72	76	95	897
い た ず ら	8	1	6	15	6	26	7	4	8	8	11	9	109
ま ち が い	45	40	32	103	63	54	53	58	53	56	63	60	680
そ の 他	98	132	198	126	152	202	137	133	173	156	208	223	1,938
合 計	1,143	1,014	978	1,206	1,103	1,158	1,207	1,126	996	985	1,093	1,255	13,264

火災・救急情報等の問合せ状況

区 分	1 月	2 月	3 月	4 月	5 月	6 月	7 月	8 月	9 月	10 月	11 月	12 月	合 計	
一般 電話	救 急	181	162	191	162	162	168	180	170	147	226	173	190	2,112
	そ の 他	180	139	192	160	167	178	181	182	155	237	176	209	2,156
テレ ガイ ド	当番医問合せ	2,072	1,408	1,384	1,362	1,619	1,644	1,406	1,466	1,260	1,736	1,489	1,986	18,832
	火 災	87	227	443	509	681	1,030	60	209	150	942	341	660	5,339
	救 助	12	50	189	119	8	416	38	131	23	177	152	179	1,494
	災 害													0
	そ の 他	1,052	1,366	1,211	867	696	1,009	360	388	648	858	768	1,165	10,388
合 計	3,584	3,352	3,610	3,179	3,333	4,445	2,225	2,546	2,383	4,176	3,099	4,389	40,321	

