

警防



各種警防訓練の様子

火災概要

平成29年中の火災発生件数は45件で、前年に比較し2件減少、死者2人、負傷者10人となっている。

火災種別では建物火災が28件で全体の62%、その他火災が10件で22%、車両火災が4件で9%、林野火災が3件で7%となっている。

火災原因別では第1位はたき火で4件発生し、時間別では14時から15時までが6件と最も多く火災が発生している。

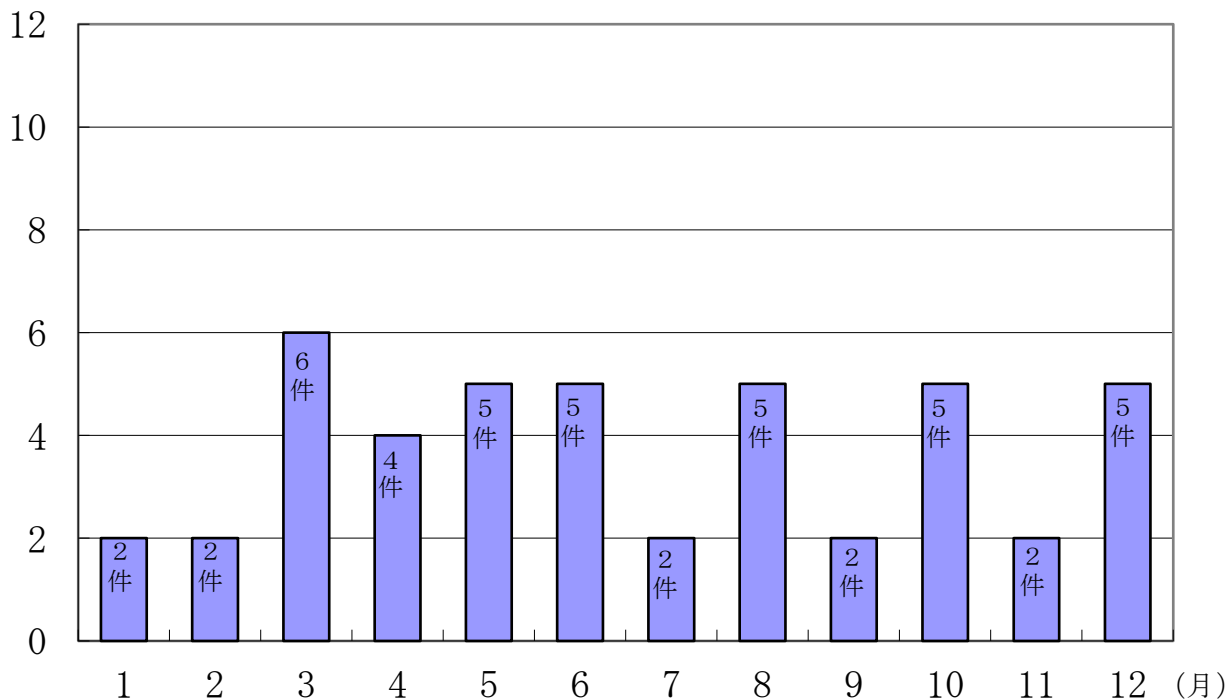
今後も、地域の防災訓練及び広報紙等により、火災の早期発見と通報及び初期消火の指導等を行い、住民への防火思想の普及を一層図る必要がある。

火災概要の前年比率

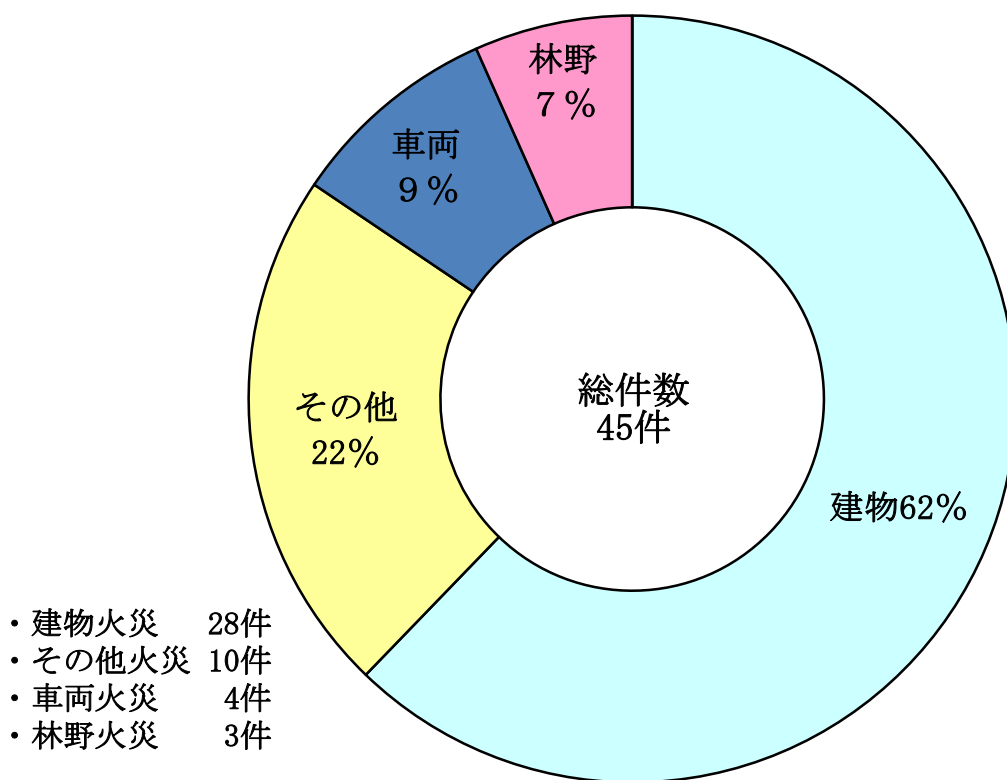
区分	A	B	前年との比較(増△減)		平成29年	平成28年	
	平成29年	平成28年	A-B=C	C/B(%)	1日平均	1日平均	
火災件数	45	47	△2	△4.3	0.13	0.13	
火災種別	建物	28	38	△10	△26.3	0.08	0.11
	林野	3	1	2	200.0	0.01	0.01
	車両	4	4			0.02	0.02
	船舶						
	その他	10	4	6	150.0	0.03	0.02
損害額(千円)	104,988	134,572	△29,584	△22.0	287.64	368.70	
焼損面積(m ²)	3,036	2,246	790	35.2	8.32	6.16	
林野焼損面積(a)	8	3	5	166.7	0.03	0.01	
り災世帯	27	36	△9	△25.0	0.08	0.10	
り災人員	44	77	△33	△42.9	0.13	0.22	
死者	2	4	△2	△50.0	0.01	0.02	
負傷者	10	9	1	11.1	0.03	0.03	

(件)

月別火災発生件数



火災種別発生件数



市町別・署別火災状況

種別	市町別	合計	鹿屋市				東串良町	肝付町		錦江町		南大隅町		中央消防署	東部消防署	南部消防署	内之浦分署	佐多分署	輝北分署
			鹿屋市	吾平町	串良町	輝北町		高山	内之浦	大根占	田代	根占	佐多						
火災件数	建物	28	15				2	3		3		5		12	7	7		1	1
	林野	3					2			1					2	1			
	車両	4	3					1						2	2				
	船舶																		
	その他	10	9					1						8	1		1		
	計	45	27				4	5		4		5		22	12	8	1	1	1
焼損棟数	全焼	32	15				1	3		8		5		12	6	13			1
	半焼	1								1						1			
	部分焼	17	7				2	1		5		2		7	3	7			
	ぼや	12	4				1	2		3		2		2	5	4		1	
	計	62	26				4	6		17		9		21	14	25		1	1
	り災世帯	全損	13	8				1	1		2		1		7	3	3		
半損	1	1											1						
小損	13	7				1	2		1		2		6	4	3				
計	27	16				2	3		3		3		14	7	6				
り災人員	44	20				6	6		6		6		18	14	12				
死者	2								1		1				2				
負傷者	10	6				2	2						4	6					
焼損面積(m ²)	建物	3,036	1,523				129	148		989		247		1,069	421	1,236			310
	林野(a)	8					6			2					6	2			
	表面積	114	51				16	23		22		2		50	40	24			
損害額(千円)	建物	103,064	65,422				4,341	2,389		18,906		12,006		51,414	9,193	22,692		8,220	11,545
	林野	117					68			49					68	49			
	車両	708	670					38						657	51				
	船舶																		
	その他	1,099	1,099											499	600				
	計	104,988	67,191				4,409	2,427		18,955		12,006		52,570	9,912	22,741		8,220	11,545

月別・時間別火災発生件数

時間別 \ 月別	月別												計
	1	2	3	4	5	6	7	8	9	10	11	12	
0 ~ 1						1							1
1 ~ 2												1	1
2 ~ 3													
3 ~ 4													
4 ~ 5			1					1					2
5 ~ 6								1					1
6 ~ 7						1							1
7 ~ 8			1										1
8 ~ 9			1										1
9 ~ 10					1	1	1					1	4
10 ~ 11			1						1	1			3
11 ~ 12		1								1	1		3
12 ~ 13	1			1	1								3
13 ~ 14				1						1			2
14 ~ 15						1	1		1	1	1	1	6
15 ~ 16										1		1	2
16 ~ 17		1		1	1			1					4
17 ~ 18													
18 ~ 19			1		1								2
19 ~ 20					1	1							2
20 ~ 21				1									1
21 ~ 22			1					1					2
22 ~ 23													
23 ~ 24	1							1				1	3
不明													
合計	2	2	6	4	5	5	2	5	2	5	2	5	45

過去10年間の火災発生件数及び損害額

区分 年	合計 (件)	建物火災 (件)	林野火災 (件)	車両火災 (件)	船舶火災 (件)	その他火災 (件)	損害額 (千円)
平成20年	72	54	2	9		7	134,406
平成21年	75	60		5		10	258,035
平成22年	77	54	1	14	1	7	136,003
平成23年	59	46	1	4	1	7	189,494
平成24年	67	48	4	6	2	7	81,471
平成25年	51	32		8	1	10	79,131
平成26年	62	53		1		8	134,893
平成27年	55	42	1	8		4	99,581
平成28年	47	38	1	4		4	134,572
平成29年	45	28	3	4		10	104,988

過去10年間の市町別・署別火災発生件数

地区 年	合 計	鹿屋市				東 串 良 町	肝付町		錦江町		南大隅町		中央 消防 署	東部 消防 署	南部 消防 署	内 之 浦 分 署	佐 多 分 署	輝 北 分 署
		鹿 屋 市	吾 平 町	串 良 町	輝 北 町		高 山	内 之 浦	大 根 占	田 代	根 占	佐 多						
平成20年	72	40				5	14		10		3		29	22	12	4	1	4
		25	4	7	4		10	4	7	3	2	1						
平成21年	75	56				7	10				2		42	25	2	1		5
		35	7	9	5		9	1			2							
平成22年	77	51				7	12		2		5		42	21	4	3	3	4
		36	6	5	4		9	3	2		2	3						
平成23年	59	38				4	10		3		4		23	22	7	5		2
		22	1	13	2		5	5	3		4							
平成24年	67	34				5	13		9		6		29	18	11	3	4	2
		27	2	3	2		10	3	6	3	2	4						
平成25年	51	32					9		4		6		28	11	10	2		
		20	8	4			7	2	2	2	6							
平成26年	62	41				4	7		2		8		33	18	8	1	2	
		31	2	8			6	1	2		6	2						
平成27年	55	28				4	10		9		4		25	14	12	2	1	1
		24	1	2	1		8	2	6	3	3	1						
平成28年	47	32				2	8		2		3		25	13	4	2	1	2
		23	2	5	2		6	2	1	1	2	1						
平成29年	45	27				4	5		4		5		22	12	8	1	1	1
		21	1	4	1		4	1	3	1	4	1						

原因別出火件数

年 区 分	建物	林野	車両	船舶	航空機	その他	爆発	平成 29年	平成 28年	増 減
たばこ	3							3	1	2
こんろ (てんぷら鍋再掲)	2 (1)							2 (1)	5 (4)	△ 3 3
かまど										
風呂かまど	1							1	3	△ 2
炉										
焼却炉						1		1	1	
ストーブ	1							1	1	
こたつ										
ボイラー										
煙突・煙道										
排気管	1		2					3	1	2
電気機器	1		1					2	2	
電気装置	1							1		1
電灯・電話等の配線	3							3	4	△ 1
内燃機関										
交通機関内配線										
配線器具						1		1		1
火遊び	1					2		3	2	1
マッチ・ライター									2	△ 2
たき火		3				1		4	4	
溶接機・切断機									2	△ 2
灯 火	3							3	1	2
衝突の火花										
取 灰			2					2	1	1
火 入 れ						1		1		1
放 火								1		1
放火の疑い	1					3		3		3
そ の 他	2					1		3	8	△ 5
不明・調査中	7							7	9	△ 2
合 計	27	3	5			10		45	47	△ 2