

# 警 防



大規模災害想定での受援訓練の様子

## 火災概要

平成30年中の火災発生件数は43件で、前年と比較し2件減少、死者2人、負傷者5人となっている。

火災種別では、建物火災が27件で全体の63%、林野火災が1件で2%、その他火災が8件で19%、車両火災が7件で16%となっている。

火災原因別では、第1位はたき火で4件発生し、時間別では10時から11時までが6件と最も多く火災が発生している。

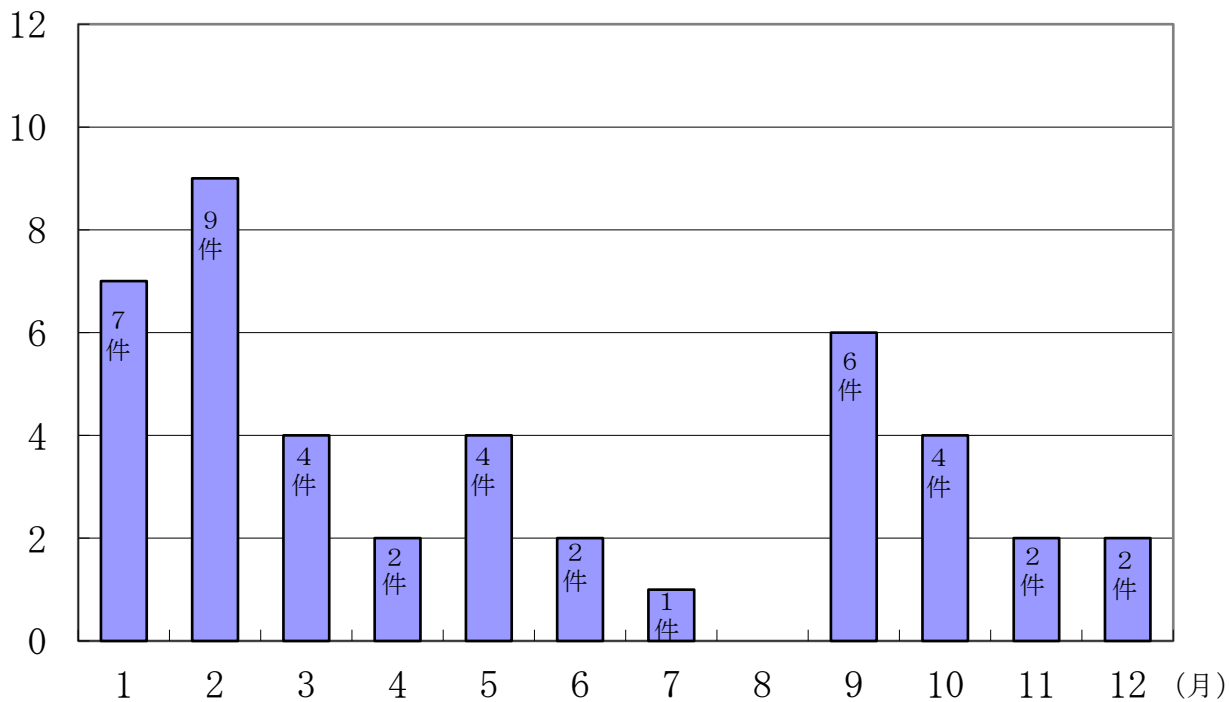
今後も、地域の防災訓練及び広報紙等により、火災の早期発見と通報及び初期消火の指導等を行い、住民への防火思想の普及を一層図る必要がある。

### 火災概要の前年比率

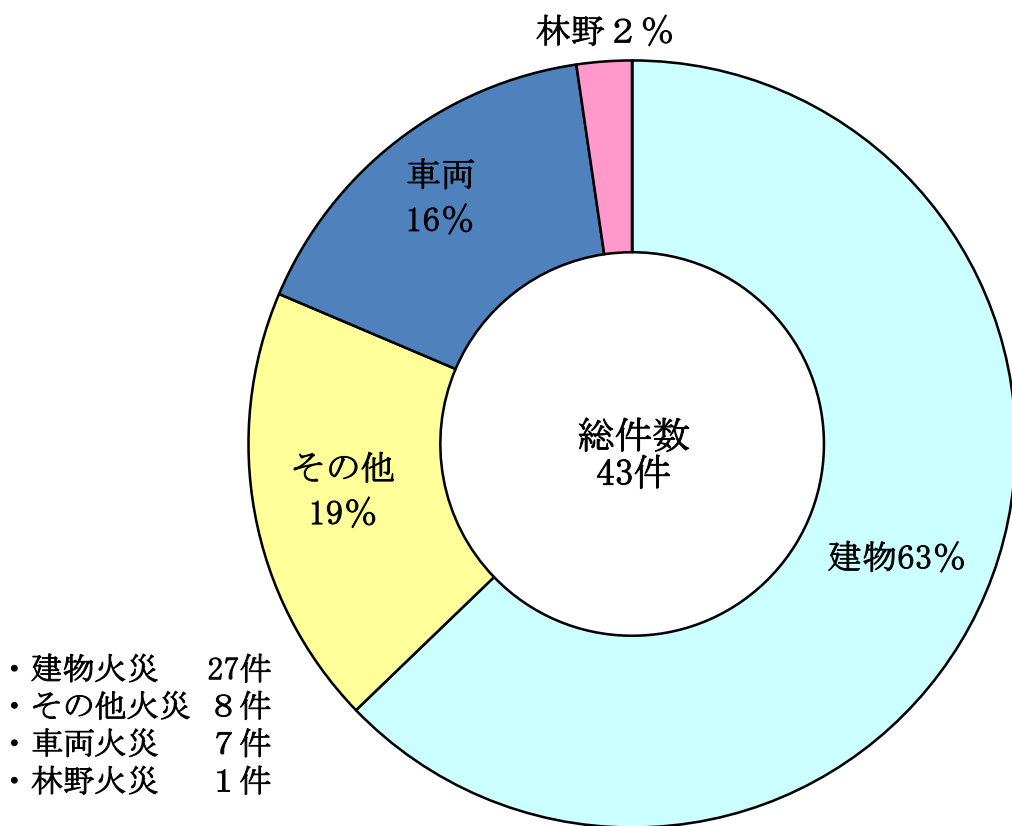
区分	A	B	前年との比較(増△減)		平成30年 月平均	平成29年 月平均	
	平成30年	平成29年	A-B=C	C/B(%)			
火 災 件 数	43	45	△ 2	△ 4.4	3.58	3.75	
火 災 種 別	建 物	27	28	△ 1	△ 3.6	2.25	2.33
	林 野	1	3	△ 2	△ 66.7	0.08	0.25
	車 両	7	4	3	75.0	0.58	0.33
	船 舶						
	そ の 他	8	10	△ 2	△ 20.0	0.67	0.83
損 害 額 ( 千 円 )	61,211	104,988	△ 43,777	△ 41.7	5,100.92	8,749.00	
焼 損 面 積 ( m <sup>2</sup> )	2,730	3,036	△ 306	△ 10.1	227.50	253.00	
林野焼損面積(a)	7	8	△ 1	△ 12.5	0.58	0.67	
り 災 世 帯	19	27	△ 8	△ 29.6	1.58	2.25	
り 災 人 員	41	44	△ 3	△ 6.8	3.42	3.67	
死 者	2	2			0.17	0.17	
負 傷 者	5	10	△ 5	△ 50.0	0.42	0.83	

(件)

### 月別火災発生件数



### 火災種別発生件数



市町別・署(分署)別火災状況

種別	地区別	合計	鹿屋市				東串良町	肝付町		錦江町		南大隅町		中央消防署	東部消防署	南部消防署	内之浦分署	佐多分署	輝北分署
			鹿屋市	吾平町	串良町	輝北町		高山	内之浦	大根占	田代	根占	佐多						
火災件数	建物	27	19				1	4		1		2		12	10	3	1		1
	林野	1	1											1					
	車両	7	6							1				5	1	1			
	船舶																		
	その他	8	4					1		1		2		2	3	2		1	
	計	43	30				1	5		3		4		20	14	6	1	1	1
焼損棟数	全焼	14	9					3		2				6	5	2			1
	半焼	4	2					2						1	2		1		
	部分焼	13	10				1	1				1		6	4	1			2
	ぼや	9	7					1				1		5	3	1			
	計	40	28				1	7		2		2		18	14	4	1		3
	り災世帯	全損	6	4					2						2	3			
り災世帯	半損	2	1					1						1			1		
り災世帯	小損	11	7				1	1				2		5	3	2			1
り災世帯	計	19	12				1	4				2		8	6	2	1		2
り災人員		41	29				2	8				2		22	14	2	1		2
死者		2	2												2				
負傷者		5	2				1					2		2	1	1		1	
焼損面積(m <sup>2</sup> )	建物	2,730	2,169					295		266				772	1,505	266	6		181
	林野	101	55				5	40				1		32	16	1	37		15
	林野(a)	7	7											7					
損害額(千円)	建物	58,764	47,976				17	7,491		3,271		9		12,659	38,292	3,280	1,163		3,370
	林野	814	814											814					
	車両	1,166	1,159							7				946	68	7			145
	船舶																		
	その他	467	409					58						154	310				3
	計	61,211	50,358				17	7,549		3,278		9		14,573	38,670	3,287	1,163		3,518

### 月別・時間別火災発生件数

時間別 月別	月別												計
	1	2	3	4	5	6	7	8	9	10	11	12	
0 ~ 1		1											1
1 ~ 2					1							1	2
2 ~ 3													
3 ~ 4													
4 ~ 5													
5 ~ 6													
6 ~ 7													
7 ~ 8				1									1
8 ~ 9													
9 ~ 10					1				1				2
10 ~ 11	2		2		1				1				6
11 ~ 12									1	1	1		3
12 ~ 13	1	1	1							1		1	5
13 ~ 14	1	1								1			3
14 ~ 15									1				1
15 ~ 16		1	1		1								3
16 ~ 17	1												1
17 ~ 18	1			1					1	1			4
18 ~ 19	1												1
19 ~ 20						1							1
20 ~ 21		1				1							2
21 ~ 22		2									1		3
22 ~ 23		1											1
23 ~ 24							1						1
不明		1							1				2
合計	7	9	4	2	4	2	1		6	4	2	2	43

過去10年間の火災発生件数及び損害額

区分 年	合計 (件)	建物火災 (件)	林野火災 (件)	車両火災 (件)	船舶火災 (件)	その他火災 (件)	損害額 (千円)
平成21年	75	60		5		10	258,035
平成22年	77	54	1	14	1	7	136,003
平成23年	59	46	1	4	1	7	189,494
平成24年	67	48	4	6	2	7	81,471
平成25年	51	32		8	1	10	79,131
平成26年	62	53		1		8	134,893
平成27年	55	42	1	8		4	99,581
平成28年	47	38	1	4		4	134,572
平成29年	45	28	3	4		10	104,988
平成30年	43	27	1	7		8	61,211

過去10年間の市町別・署(分署)別火災発生件数

地区 年	合 計	鹿屋市				東 串 良 町	肝付町		錦江町		南大隅町		中央 消防 署	東部 消防 署	南部 消防 署	内 之 浦 分 署	佐 多 分 署	輝 北 分 署
		鹿 屋 市	吾 平 町	串 良 町	輝 北 町		高 山	内 之 浦	大 根 占	田 代	根 占	佐 多						
平成21年	75	56				7	10				2		42	25	2	1		5
		35	7	9	5		9	1			2							
平成22年	77	51				7	12		2		5		42	21	4	3	3	4
		36	6	5	4		9	3	2		2	3						
平成23年	59	38				4	10		3		4		23	22	7	5		2
		22	1	13	2		5	5	3		4							
平成24年	67	34				5	13		9		6		29	18	11	3	4	2
		27	2	3	2		10	3	6	3	2	4						
平成25年	51	32					9		4		6		28	11	10	2		
		20	8	4			7	2	2	2	6							
平成26年	62	41				4	7		2		8		33	18	8	1	2	
		31	2	8			6	1	2		6	2						
平成27年	55	28				4	10		9		4		25	14	12	2	1	1
		24	1	2	1		8	2	6	3	3	1						
平成28年	47	32				2	8		2		3		25	13	4	2	1	2
		23	2	5	2		6	2	1	1	2	1						
平成29年	45	27				4	5		4		5		22	12	8	1	1	1
		21	1	4	1		4	1	3	1	4	1						
平成30年	43	30				1	5		3		4		20	14	6	1	1	1
		19	1	9	1		4	1	3		3	1						

## 原因別出火件数

年 区 分	建物	林野	車両	船舶	航空機	その他	爆発	平成 30年	平成 29年	増 減
たばこ			2					2	3	△ 1
こんろ (てんぷら鍋再掲)	3 (3)							3 (3)	2 (1)	1 2
かまど										
風呂かまど	1							1	1	
炉										
焼却炉									1	△ 1
ストーブ	2							2	1	1
こたつ										
ボイラー										
煙突・煙道										
排気管			3					3	3	
電気機器	1							1	2	△ 1
電気装置			1					1	1	
電灯・電話等の配線	1					1		2	3	△ 1
内燃機関										
交通機関内配線										
配線器具	1							1	1	
火遊び	2							2	3	△ 1
マッチ・ライター										
たき火	2		1			1		4	4	
溶接機・切断機	1							1		1
灯火									3	△ 3
衝突の火花										
取灰	2							2	2	
火入れ		1				2		3	1	2
放火	1					1		2	1	1
放火の疑い						2		2	3	△ 1
その他	4					1		5	3	2
不明・調査中	6							6	7	△ 1
合計	27	1	7			8		43	45	△ 2