

警 防



志布志石油備蓄基地での消火訓練の様子

火災概要

令和元年中の火災発生件数は58件で、前年と比較し15件増加、死者1人、負傷者5人となっている。

火災種別では、建物火災が19件で全体の33%、林野火災が4件で7%、その他火災が25件で43%、車両火災が10件で17%となっている。

火災原因別では、第1位はたき火で16件発生し、時間別では16時から17時までが8件と最も多く火災が発生している。

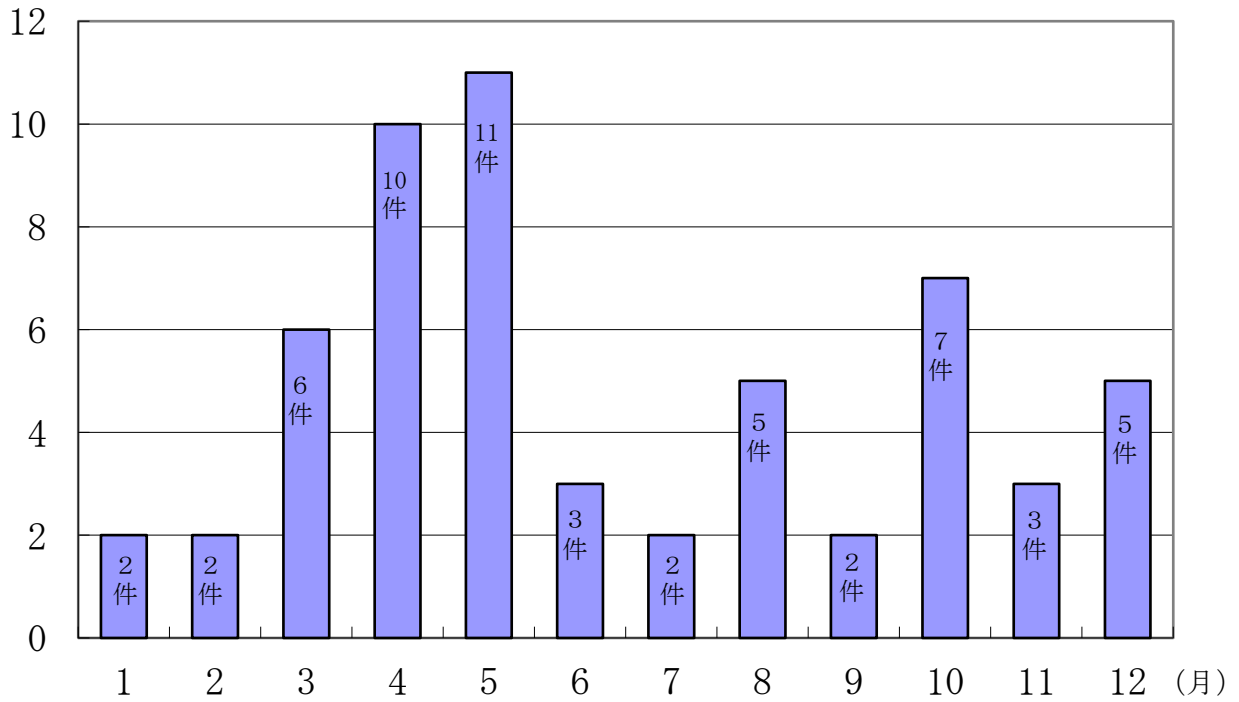
今後も、地域の防災訓練及び広報紙等により、火災の早期発見と通報及び初期消火の指導等を行い、住民への防火思想の普及を一層図る必要がある。

火災概要の前年比率

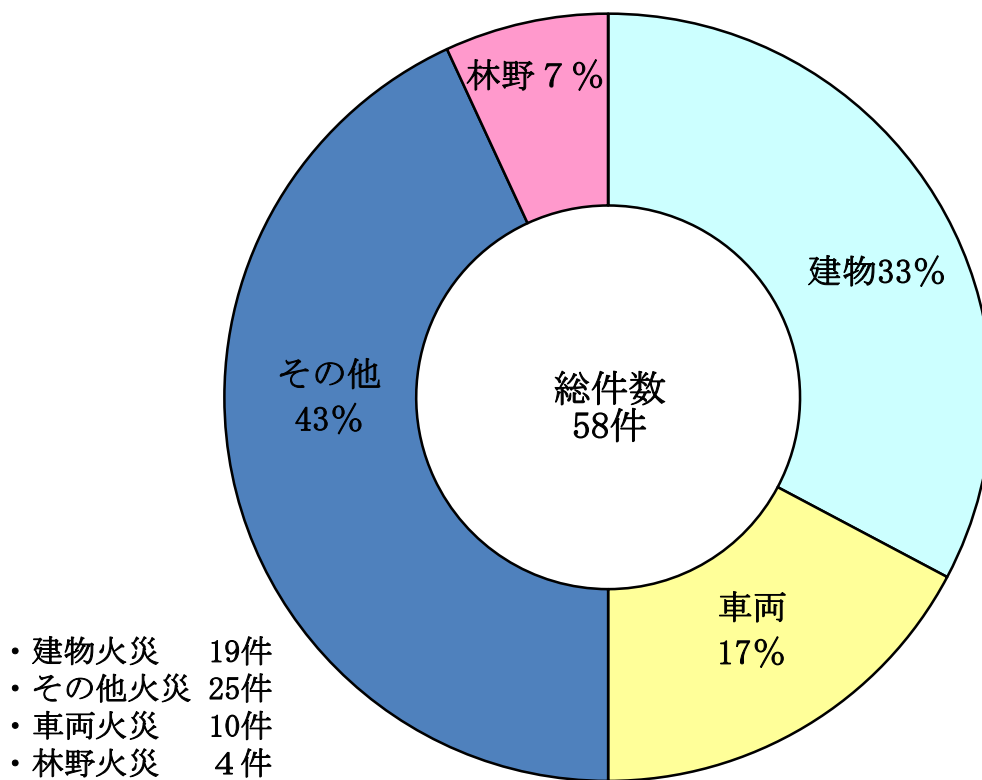
区分	A	B	前年との比較(増△減)		令和元年 月平均	平成30年 月平均	
	令和元年	平成30年	A-B=C	C/B(%)			
火 災 件 数	58	43	15	34.9	4.83	3.58	
火 災 種 別	建 物	19	27	△ 8	△ 29.6	1.58	2.25
	林 野	4	1	3	300.0	0.33	0.08
	車 両	10	7	3	42.9	0.83	0.58
	船 舶						
	そ の 他	25	8	17	212.5	2.08	0.67
損 害 額 (千 円)	41,046	61,211	△ 20,165	△ 32.9	3,420.50	5,100.92	
焼 損 面 積 (m ²)	1,323	2,730	△ 1,407	△ 51.5	110.25	227.50	
林野焼損面積(a)	11	7	4	57.1	0.92	0.58	
り 災 世 帯	11	19	△ 8	△ 42.1	0.92	1.58	
り 災 人 員	21	41	△ 20	△ 48.8	1.75	3.42	
死 者	1	2	△ 1	△ 50.0	0.08	0.17	
負 傷 者	5	5			0.42	0.42	

(件)

月別火災発生件数



火災種別発生件数



市町別・署(分署)別火災状況

種別	地区別	合計	鹿屋市				東串良町	肝付町		錦江町		南大隅町		中央消防署	東部消防署	南部消防署	内之浦分署	佐多分署	輝北分署
			鹿屋市	吾平町	串良町	輝北町		高山	内之浦	大根占	田代	根占	佐多						
火災件数	建物	19	9					6		2		2		7	5	3	2	1	1
	林野	4	3					1						2	1				1
	車両	10	4					4		1		1		4	4	1		1	
	船舶																		
	その他	25	16				1	4		2		2		12	6	4	2		1
	計	58	32				1	15		5		5		25	16	8	4	2	3
焼損棟数	全焼	15	8					4		3				6	3	3	1		2
	半焼	1										1				1			
	部分焼	9	5					3		1				4	3	1	1		
	ぼや	7	3					2		1		1		3	2	1		1	
	計	32	16					9		5		2		13	8	6	2	1	2
	り災世帯	全損	6	3					1		2				2	1	2		
半損																			
小損	5	2					2				1		2	2			1		
計	11	5					3		2		1		4	3	2		1	1	
り災人員	21	10					6		3		2		8	6	3		2	2	
死者	1	1											1						
負傷者	5	3					2						2	3					
焼損面積(m ²)	建物	1,323	467					193		559		104		283	189	663	12		176
	表面積	40	15					20		4		1		15	4	4	16	1	
	林野(a)	11	8					3						4	3				4
損害額(千円)	建物	35,061	14,038					3,767		15,699		1,557		11,436	3,915	17,243	11	13	2,443
	林野	245	205					40						81	40				124
	車両	5,365	549					4,056		20		740		549	4,056	20		740	
	船舶																		
	その他	375	264							111				264		111			
	計	41,046	15,056					7,863		15,830		2,297		12,330	8,011	17,374	11	753	2,567
			12,072	258	159	2,567		7,852	11	14,515	1,315	1,544	753						

月別・時間別火災発生件数

時間別 \ 月別	月別												計
	1	2	3	4	5	6	7	8	9	10	11	12	
0 ~ 1										1	1		2
1 ~ 2													
2 ~ 3													
3 ~ 4													
4 ~ 5													
5 ~ 6			1	1									2
6 ~ 7	1												1
7 ~ 8							1						1
8 ~ 9						1							1
9 ~ 10			1		2				1	1		1	6
10 ~ 11		1	1		1	1		1			1		6
11 ~ 12				2	2							1	5
12 ~ 13								1		2	1		4
13 ~ 14			1		3			1				1	6
14 ~ 15	1	1		1						1			4
15 ~ 16				2	1		1			1			5
16 ~ 17			2	3	2							1	8
17 ~ 18								1		1			2
18 ~ 19												1	1
19 ~ 20				1									1
20 ~ 21						1							1
21 ~ 22									1				1
22 ~ 23													
23 ~ 24								1					1
不明													
合計	2	2	6	10	11	3	2	5	2	7	3	5	58

過去10年間の火災発生件数及び損害額

区分 年	合計 (件)	建物火災 (件)	林野火災 (件)	車両火災 (件)	船舶火災 (件)	その他火災 (件)	損害額 (千円)
平成22年	77	54	1	14	1	7	136,003
平成23年	59	46	1	4	1	7	189,494
平成24年	67	48	4	6	2	7	81,471
平成25年	51	32		8	1	10	79,131
平成26年	62	53		1		8	134,893
平成27年	55	42	1	8		4	99,581
平成28年	47	38	1	4		4	134,572
平成29年	45	28	3	4		10	104,988
平成30年	43	27	1	7		8	61,211
令和元年	58	19	4	10		25	41,046

過去10年間の市町別・署(分署)別火災発生件数

地区 年	合 計	鹿屋市				東 串 良 町	肝付町		錦江町		南大隅町		中央 消防 署	東部 消防 署	南部 消防 署	内 之 浦 分 署	佐 多 分 署	輝 北 分 署
		鹿 屋 市	吾 平 町	串 良 町	輝 北 町		高 山	内 之 浦	大 根 占	田 代	根 占	佐 多						
平成22年	77	51				7	12		2		5		42	21	4	3	3	4
		36	6	5	4		9	3	2		2	3						
平成23年	59	38				4	10		3		4		23	22	7	5		2
		22	1	13	2		5	5	3		4							
平成24年	67	34				5	13		9		6		29	18	11	3	4	2
		27	2	3	2		10	3	6	3	2	4						
平成25年	51	32					9		4		6		28	11	10	2		
		20	8	4			7	2	2	2	6							
平成26年	62	41				4	7		2		8		33	18	8	1	2	
		31	2	8			6	1	2		6	2						
平成27年	55	28				4	10		9		4		25	14	12	2	1	1
		24	1	2	1		8	2	6	3	3	1						
平成28年	47	32				2	8		2		3		25	13	4	2	1	2
		23	2	5	2		6	2	1	1	2	1						
平成29年	45	27				4	5		4		5		22	12	8	1	1	1
		21	1	4	1		4	1	3	1	4	1						
平成30年	43	30				1	5		3		4		20	14	6	1	1	1
		19	1	9	1		4	1	3		3	1						
令和元年	58	32				1	15		5		5		25	16	8	4	2	3
		22	3	4	3		11	4	4	1	3	2						

原因別出火件数

年 区 分	建物	林野	車両	船舶	航空機	その他	爆発	令和 元年	平成 30年	増 減
たばこ	1		1					2	2	
こんろ (てんぷら鍋再掲)	1 (1)							1 (1)	3 (3)	△ 2 (△ 2)
かまど										
風呂かまど	1							1	1	
炉										
焼却炉										
ストーブ									2	△ 2
こたつ										
ボイラー										
煙突・煙道										
排気管			1					1	3	△ 2
電気機器						1		1	1	
電気装置									1	△ 1
電灯・電話等の配線	1							1	2	△ 1
内燃機関										
交通機関内配線										
配線器具	1					1		2	1	1
火遊び						1		1	2	△ 1
マッチ・ライター			1					1		1
たき火	3	3				10		16	4	12
溶接機・切断機			1					1	1	
灯火						1		1		1
衝突の火花										
取灰									2	△ 2
火入れ		1				9		10	3	7
放火	1		2					3	2	1
放火の疑い	3							3	2	1
その他	2		4			1		7	5	2
不明・調査中	5					1		6	6	
合 計	19	4	10			25		58	43	15