

# 警 防



各種警防訓練の様子

## 火災概要

令和2年中の火災発生件数は67件で、前年と比較し9件増加、死者3人、負傷者8人となっている。

火災種別では、その他火災が32件で47.7%、建物火災が31件で全体の46.3%、車両火災が3件で4.5%、林野火災が1件で1.5%となっている。

火災原因別では、第1位はたき火で27件発生し、時間別では15時から16時までが9件と最も多く火災が発生している。

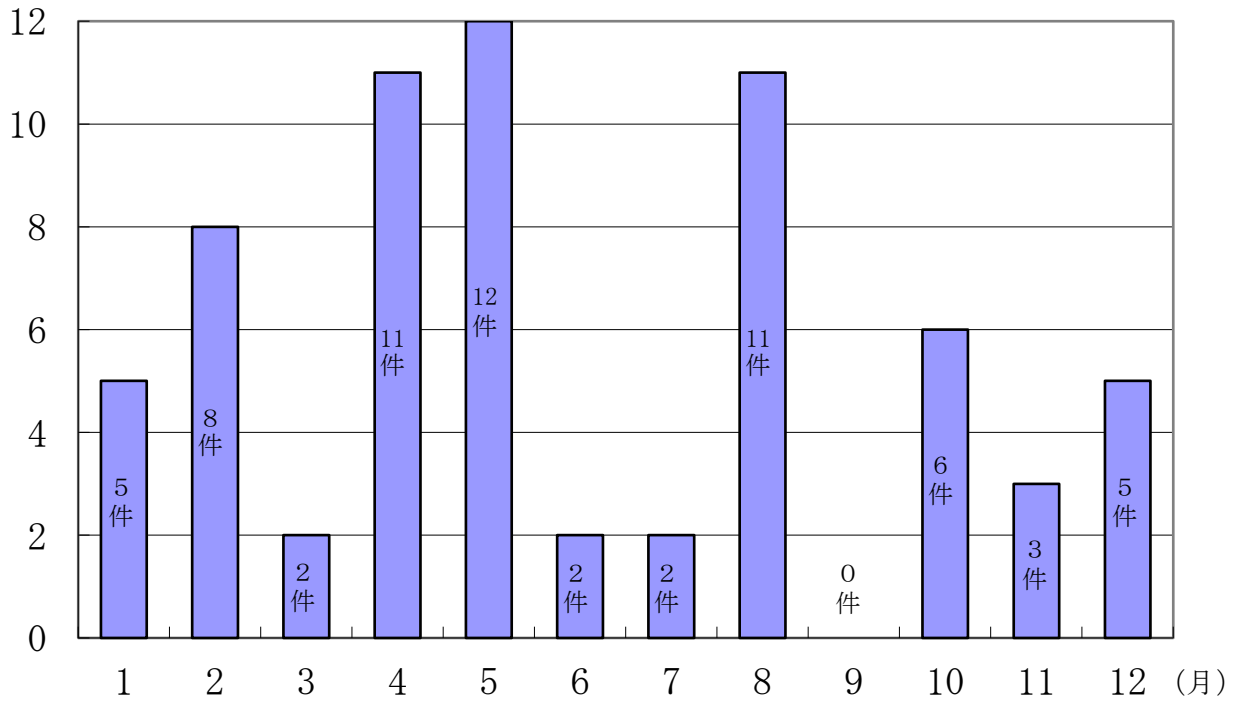
今後も、地域の防災訓練及び広報紙等により、火災の早期発見と通報及び初期消火の指導等を行い、住民への防火思想の普及を一層図る必要がある。

### 火災概要の前年比率

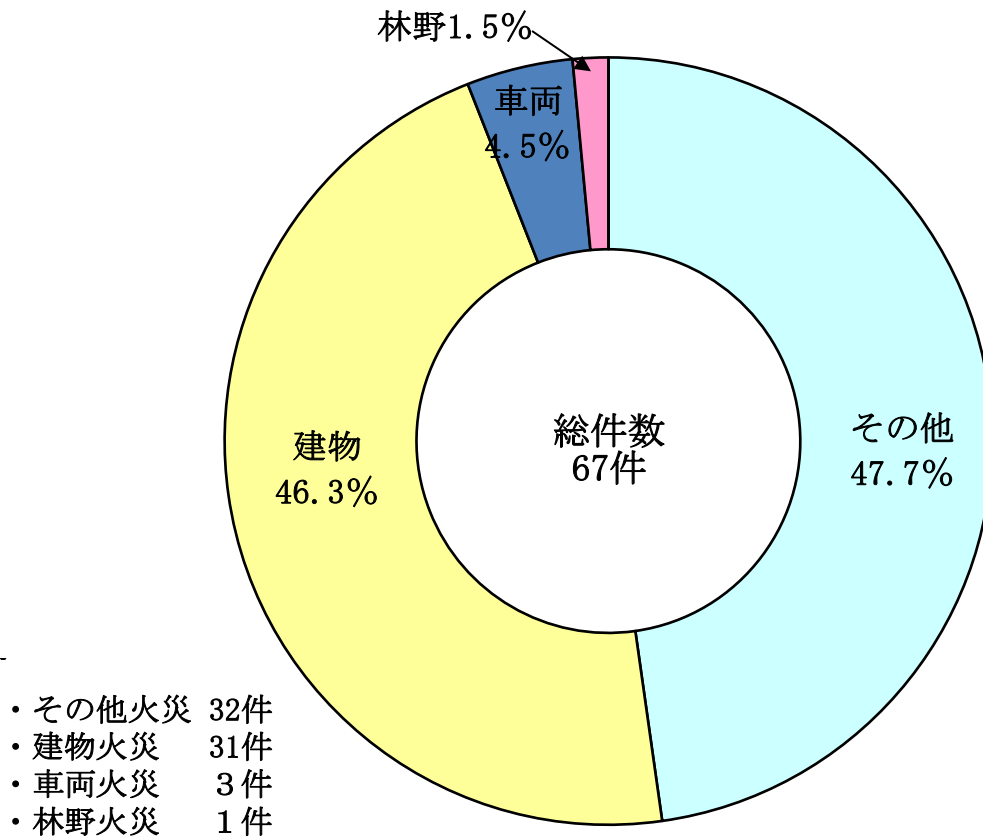
区分	A	B	前年との比較(増△減)		令和2年 月平均	令和元年 月平均	
	令和2年	令和元年	A-B=C	C/B(%)			
火 災 件 数	67	58	9	15.5	5.58	4.83	
火 災 種 別	建 物	31	19	12	63.2	2.58	1.58
	林 野	1	4	△ 3	△ 75.0	0.08	0.33
	車 両	3	10	△ 7	△ 70.0	0.25	0.83
	船 舶						
	そ の 他	32	25	7	28.0	2.67	2.08
損 害 額 ( 千 円 )	114,992	41,046	73,946	180.2	9,582.67	3,420.50	
焼 損 面 積 ( m <sup>2</sup> )	2,780	1,323	1,457	110.1	231.67	110.25	
林野焼損面積(a)		11	△ 11	△ 100.0		0.92	
り 災 世 帯	20	11	9	81.8	1.67	0.92	
り 災 人 員	37	21	16	76.2	3.08	1.75	
死 者	3	1	2	200.0	0.25	0.08	
負 傷 者	8	5	3	60.0	0.67	0.42	

(件)

### 月別火災発生件数



### 火災種別発生件数



市町別・署(分署)別火災状況

種別	地区別	合計	鹿屋市				東串良町	肝付町		錦江町		南大隅町		中央消防署	東部消防署	南部消防署	内之浦分署	佐多分署	輝北分署
			鹿屋市	吾平町	串良町	輝北町		高山	内之浦	大根占	田代	根占	佐多						
火災件数	建物	31	22				2	5				2		16	9	1		1	4
	林野	1	1					5				1		1					
	車両	3	2					1							3				
	船舶																		
	その他	32	17				6	6				3		9	16	3	1		3
	計	67	42				8	12				5		26	28	4	1	1	7
焼損棟数	全焼	24	19				4	1						12	7				5
	半焼	2					1					1			1			1	
	部分焼	23	19					3				1		12	5	1			5
	ぼや	8	5				1	2						5	3				
	計	57	43				6	6				2		29	16	1		1	10
り災世帯	全損	7	5				2							2	3				2
	半損																		
	小損	13	11				1					1		7	3	1			2
	計	20	16				3					1		9	6	1			4
り災人員	37	32				3					2		16	12	2			7	
死者	3	2				1							1	1				1	
負傷者	8	6									2		3	1			2	2	
焼損面積(m <sup>2</sup> )	建物	2,780	2,341				313	58				68		1,686	488			68	538
	林野(a)	467	326				15	119				7		146	134	7			180
	表面積		146					119				7							
損害額(千円)	建物	106,310	92,408				11,727	2,136				39		79,748	16,078	6		33	10,445
	林野											6							33
	車両	8,396	8,381					15						5,481	2,915				
	船舶																		
	その他	286	242				41	3						233	53				
	計	114,992	101,031				11,768	2,154				39		85,462	19,046	6		33	10,445

### 月別・時間別火災発生件数

時間別 \ 月別	月別												計
	1	2	3	4	5	6	7	8	9	10	11	12	
0 ~ 1													
1 ~ 2													
2 ~ 3								1		1			2
3 ~ 4						1							1
4 ~ 5													
5 ~ 6			1										1
6 ~ 7													
7 ~ 8	1	1		1									3
8 ~ 9	2												2
9 ~ 10		1			1			1					3
10 ~ 11		1			1			1			1		4
11 ~ 12	1			2	1			2					6
12 ~ 13	1	1			2					1		1	6
13 ~ 14				1	2						1		4
14 ~ 15		1		3								1	5
15 ~ 16		2	1	1	1	1	1	1				1	9
16 ~ 17				1	2			2					5
17 ~ 18										2		1	3
18 ~ 19					1		1	1		1			4
19 ~ 20		1									1		2
20 ~ 21				1				2		1			4
21 ~ 22					1								1
22 ~ 23													
23 ~ 24				1								1	2
不明													
合計	5	8	2	11	12	2	2	11		6	3	5	67

過去10年間の火災発生件数及び損害額

区分 年	合計 (件)	建物火災 (件)	林野火災 (件)	車両火災 (件)	船舶火災 (件)	その他火災 (件)	損害額 (千円)
平成23年	59	46	1	4	1	7	189,494
平成24年	67	48	4	6	2	7	81,471
平成25年	51	32		8	1	10	79,131
平成26年	62	53		1		8	134,893
平成27年	55	42	1	8		4	99,581
平成28年	47	38	1	4		4	134,572
平成29年	45	28	3	4		10	104,988
平成30年	43	27	1	7		8	61,211
令和元年	58	19	4	10		25	41,046
令和2年	67	31	1	3		32	114,992

過去10年間の市町別・署(分署)別火災発生件数

地区 年	合 計	鹿屋市				東 串 良 町	肝付町		錦江町		南大隅町		中央 消防 署	東部 消防 署	南部 消防 署	内 之 浦 分 署	佐 多 分 署	輝 北 分 署
		鹿 屋 市	吾 平 町	串 良 町	輝 北 町		高 山	内 之 浦	大 根 占	田 代	根 占	佐 多						
平成23年	59	38				4	10		3		4		23	22	7	5		2
		22	1	13	2		5	5	3		4							
平成24年	67	34				5	13		9		6		29	18	11	3	4	2
		27	2	3	2		10	3	6	3	2	4						
平成25年	51	32					9		4		6		28	11	10	2		
		20	8	4			7	2	2	2	6							
平成26年	62	41				4	7		2		8		33	18	8	1	2	
		31	2	8			6	1	2		6	2						
平成27年	55	28				4	10		9		4		25	14	12	2	1	1
		24	1	2	1		8	2	6	3	3	1						
平成28年	47	32				2	8		2		3		25	13	4	2	1	2
		23	2	5	2		6	2	1	1	2	1						
平成29年	45	27				4	5		4		5		22	12	8	1	1	1
		21	1	4	1		4	1	3	1	4	1						
平成30年	43	30				1	5		3		4		20	14	6	1	1	1
		19	1	9	1		4	1	3		3	1						
令和元年	58	32				1	15		5		5		25	16	8	4	2	3
		22	3	4	3		11	4	4	1	3	2						
令和2年	67	42				8	12				5		26	28	4	1	1	7
		22	4	9	7		11	1			4	1						

## 原因別出火件数

年 区 分	建物	林野	車両	船舶	航空機	その他	爆発	令和 2年	令和 元年	増 減
たばこ	1							1	2	△ 1
こんろ (てんぷら鍋再掲)	3 (3)							3 (3)	1 (1)	2 (2)
かまど	1							1		1
風呂かまど	1							1	1	
炉										
焼却炉	1							1		1
ストーブ										
こたつ										
ボイラー										
煙突・煙道	1							1		1
排気管						1		1	1	
電気機器									1	△ 1
電気装置	2							2		2
電灯・電話等の配線						2		2	1	1
内燃機関										
交通機関内配線										
配線器具	1							1	2	△ 1
火遊び									1	△ 1
マッチ・ライター	1							1	1	
たき火	4	1				22		27	16	11
溶接機・切断機	1							1	1	
灯火									1	△ 1
衝突の火花										
取灰										
火入れ						5		5	10	△ 5
放火									3	△ 3
放火の疑い	1							1	3	△ 2
その他	6		2			1		9	7	2
不明・調査中	7		1			1		9	6	3
合 計	31	1	3			32		67	58	9