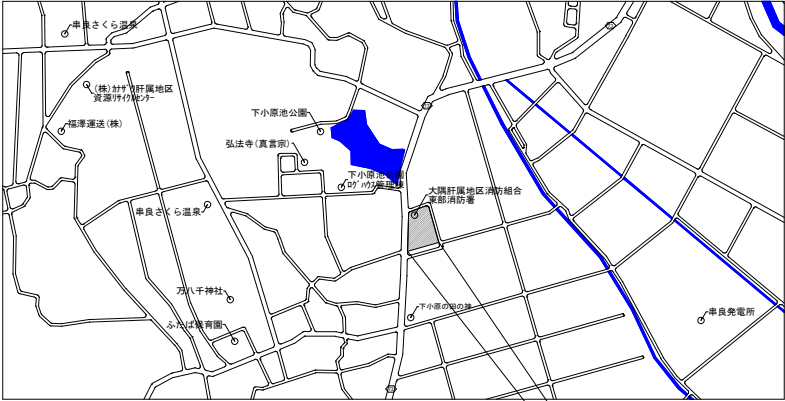


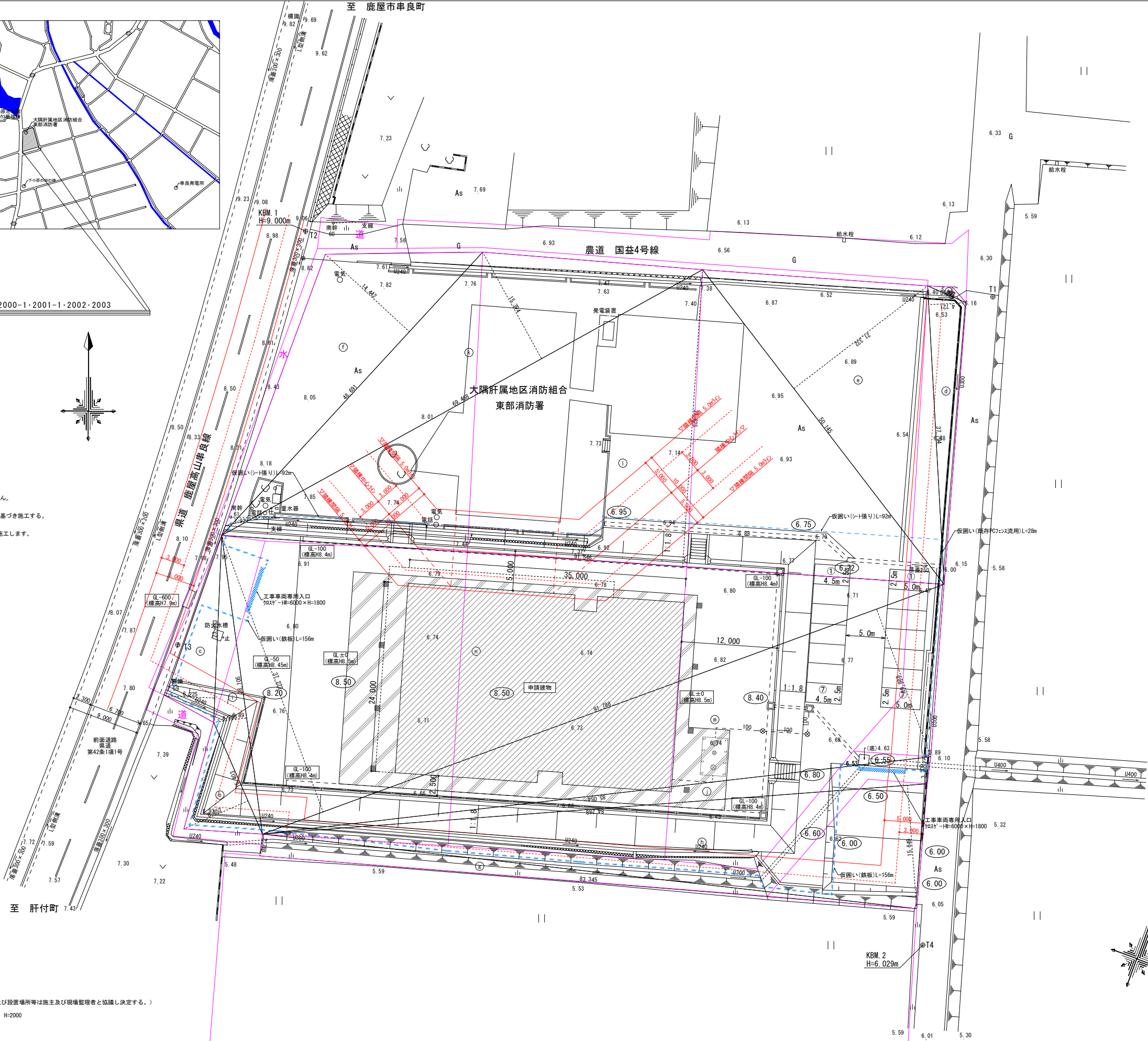
施工時



鹿児島県鹿屋市串良町下小原
1973-6・1996-2・1996-3・1997-3・1998・1999・2000-1・2001-1・2002・2003

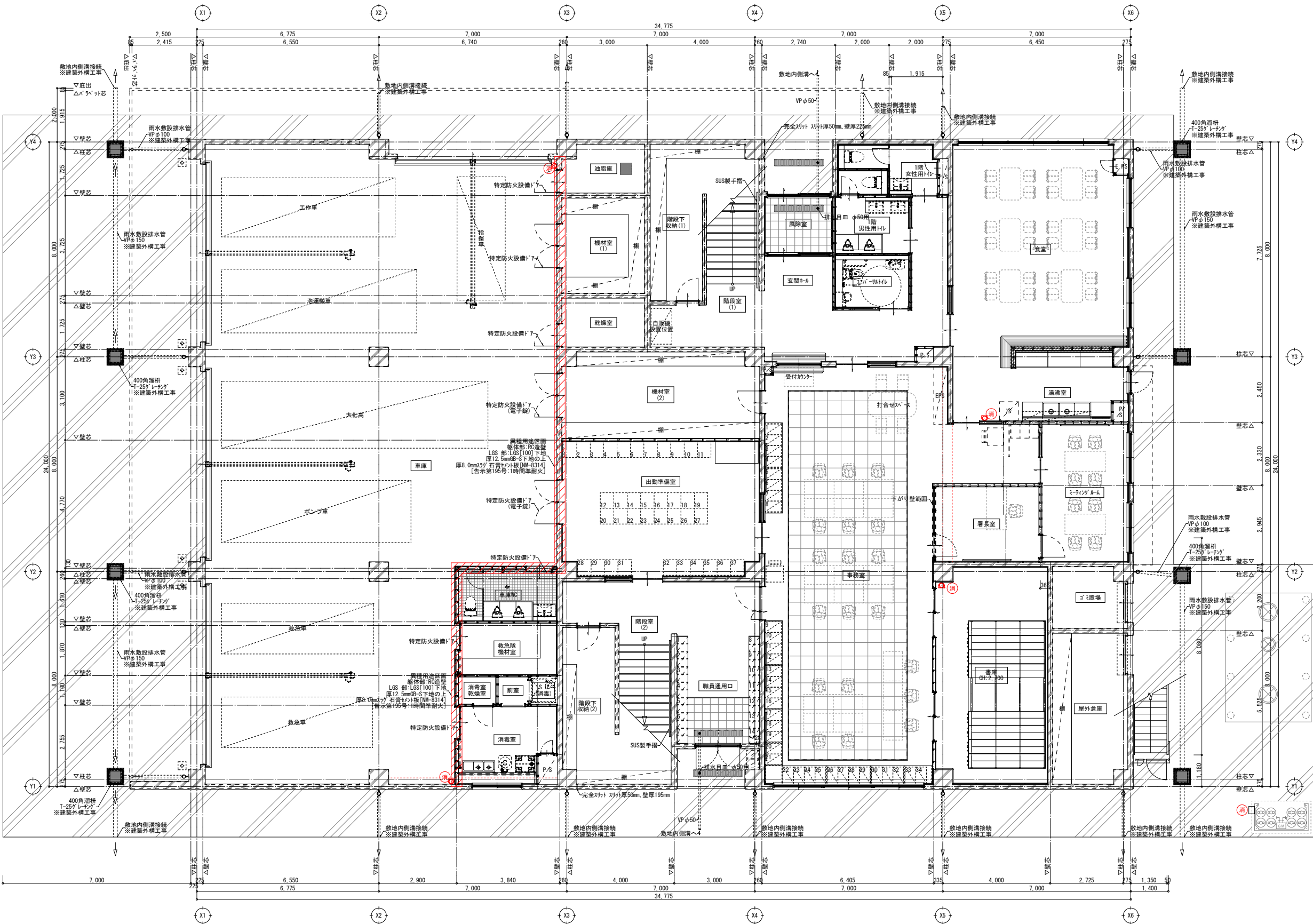
付近見取図 NONSCALE

- * 敷地内については、実施要領に基づく既存ア・B・C等はない。
- * 高さ制限・斜線制限の検討の結果問題ありません。
- * 水道法施行令第6条に基づき施行します。
- * 敷地内の汚水及び雨水の排水処理については、建築基準法第18条第3項に基づき適切に処理を行います。
- * 浄化槽の設置について建物からの土圧等について影響は、ありません。
- * 電気設備は建築基準法第32条を遵守する。
- * 給水、排水その他配管設備は、建築基準法第36条・令第129条の2の4に基づき施工する。
- * 建築材料の品質は、建築基準法第37条を遵守する。
- * 液化石油ガスLPGの保安の確保及び取引の適正化に関する法律に基づき施工します。



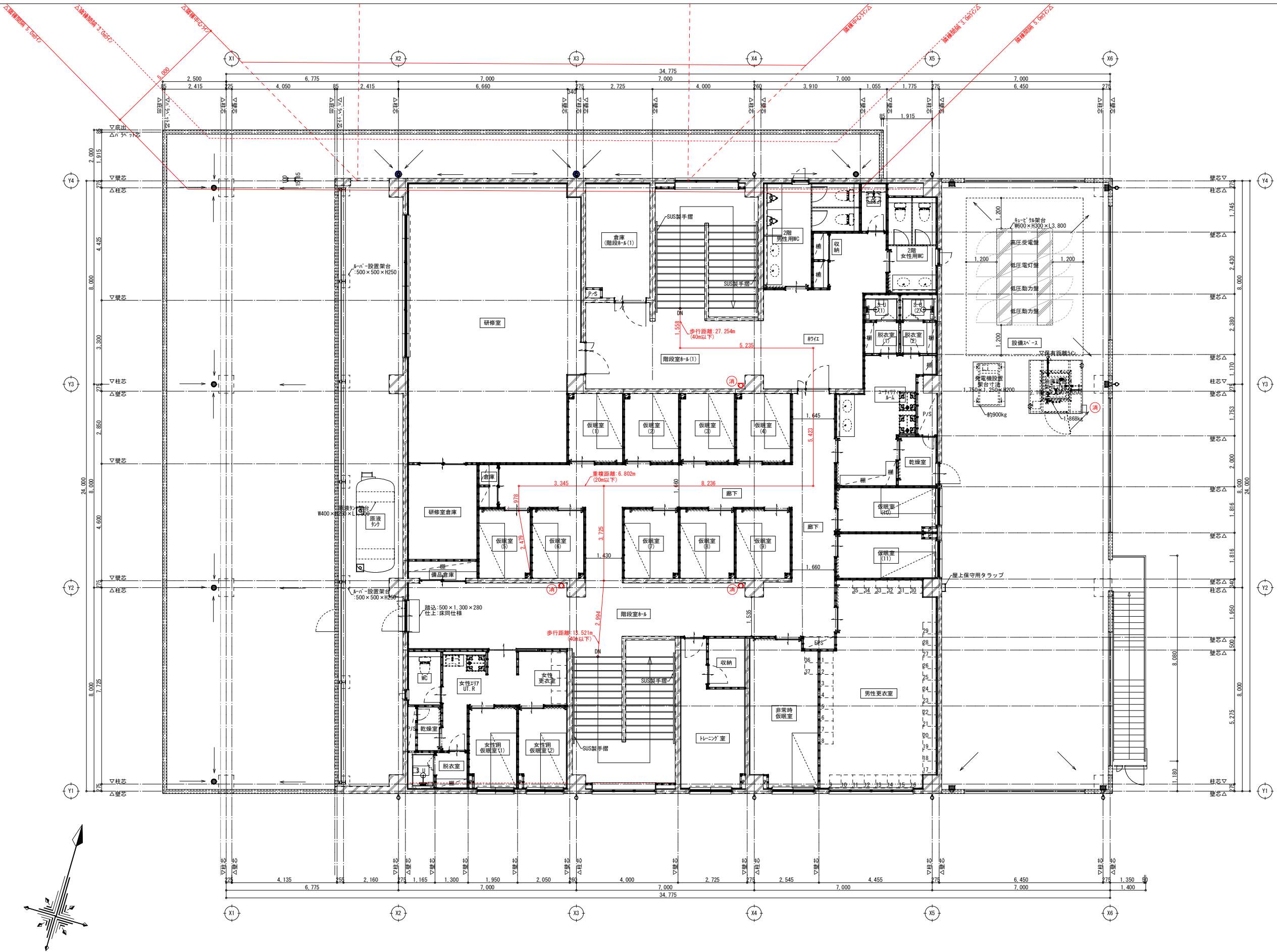
記号	計算式(mm)	面積(m ²)
a	5,289 × 1,129 ÷ 2	2,98564
b	15,403 × 8,852 ÷ 2	68,17367
c	23,663 × 6,225 ÷ 2	73,65108
d	37,794 × 4,721 ÷ 2	89,21273
e	50,145 × 21,332 ÷ 2	534,84657
f	48,691 × 14,442 ÷ 2	351,59771
g	83,345 × 2,788 ÷ 2	116,18293
h	84,288 × 15,649 ÷ 2	659,51145
i	38,105 × 4,203 ÷ 2	80,07765
j	85,054 × 3,339 ÷ 2	141,99765
k	69,468 × 15,394 ÷ 2	534,69519
l	91,546 × 37,625 ÷ 2	1,722,20912
m	91,788 × 19,888 ÷ 2	912,73987
n	91,788 × 37,223 ÷ 2	1,708,31236
合計面積		6,996,19362

配置図 A1 S=1/250



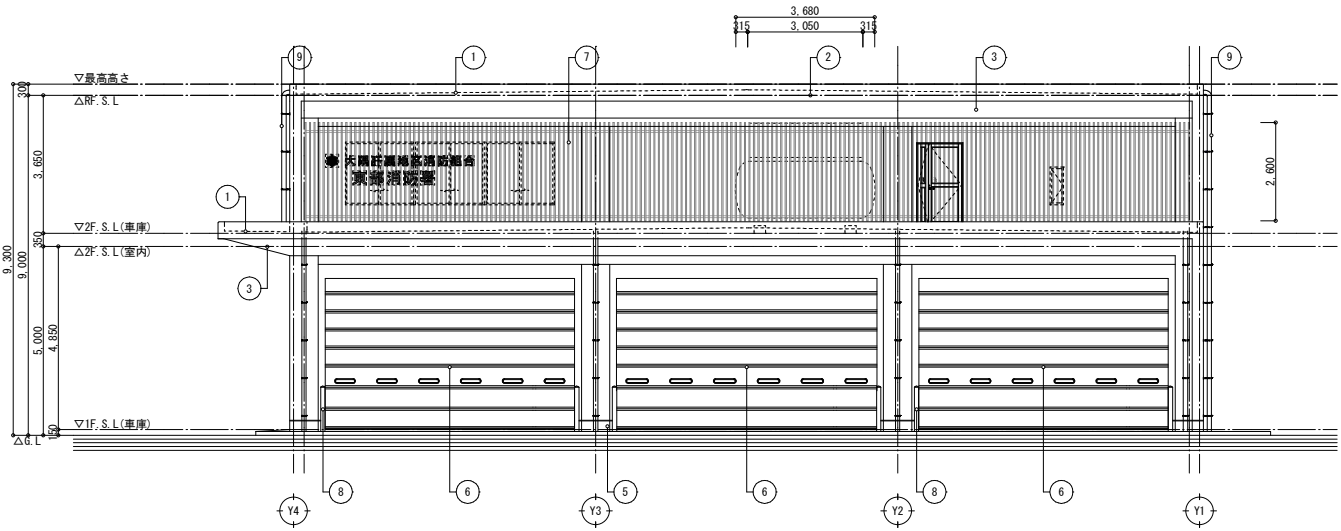
1階平面図 A1 S=1/75

	異種用途区画を表す
	消火器位置を表す

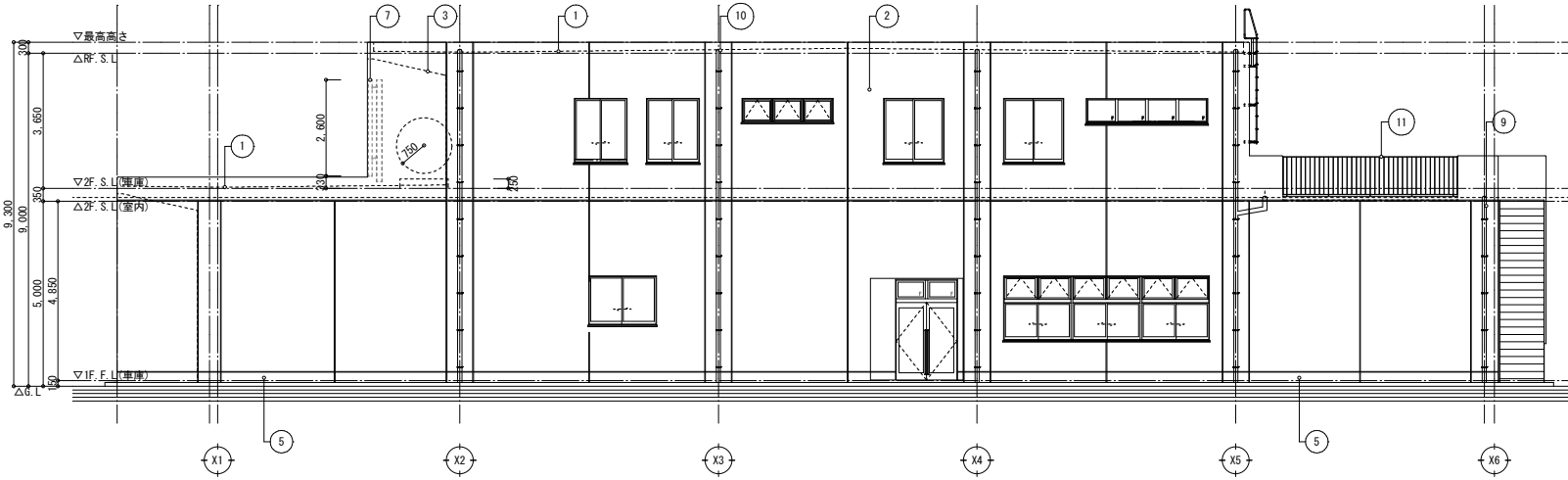


2階平面図 A1 S=1/75

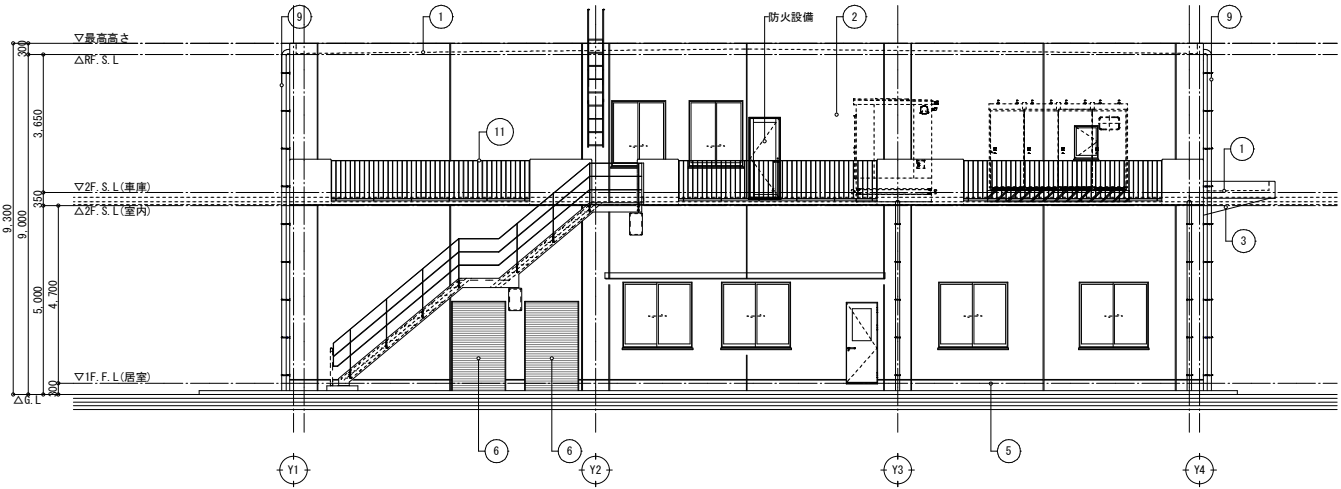
消火器位置を表す



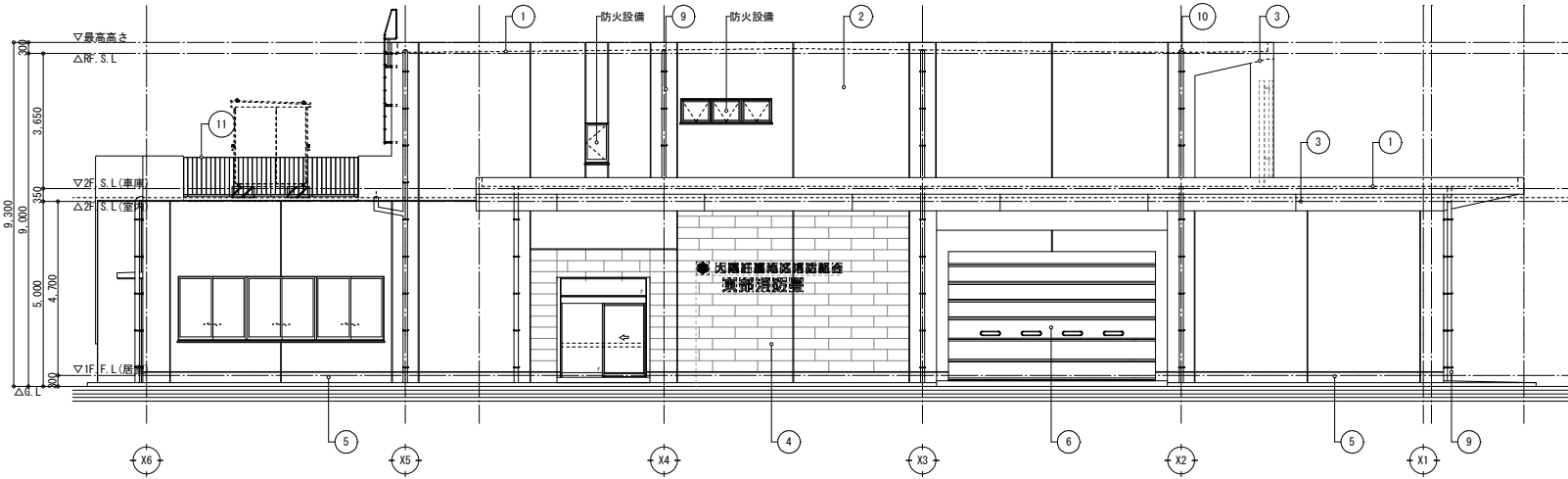
西面立面図 A1 S=1/100



南面立面図 A1 S=1/100



東面立面図 A1 S=1/100



北面立面図 A1 S=1/100

番号	仕上げ	番号	仕上げ
①	コンクリート同時金型打設の上環境対応2成分反応型7リットル系屋根塗膜防水工法仕上 (1階屋根:歩行用・2階屋根:非歩行用) 水勾配付 (密着工法)	⑥	手動式シャッター付、耐候性軽量シャッター (屋外倉庫、ゴミ置き場)
②	コンクリート打放し補修 (B種) 後防水形複層塗材Eの上 超耐候形一液水性ハイブリッドシリコン樹脂仕上	⑦	シャッター設置金具・シャッター (天然目周波数再現) シャッター [30×125@120] (類似:7A3内外装シャッター 超耐候 内外装用不燃シート仕上材 [30×100@120])
③	コンクリート打放し補修 (C種) 後下塗材 (1液水性多機能型防水シーラー処理) の上 撥水性超耐候形特殊シリコン変性樹脂塗料2回塗	⑧	ビニル・スチール製のゲート (H=1,200 φ114.3) 固定式
④	コンクリート打放し補修 (B種) の上、下地調整後 超低汚染型木目調シート建材貼	⑨	シャッターVP100φ 鋼み金物: SUS#1,000程度 滑り止めバンド付
⑤	コンクリート打放し補修 (B種系シーラー処理) 後 下塗材 (1液水性多機能型防水シーラー処理) の上 外装薄塗塗料E (基礎巾木専用塗料仕上) 目地切り	⑩	シャッターレール (φ100用高耐食性鋼鉄製) 引き、横引きレール
		⑪	FB-9×50・9×34 溶融亜鉛メッキ処理
打継目地・伸縮目地 20×20×15 変性シリコン系シーリング (MS)		大走り: コンクリート金型仕上げ (目地切@4,000間) (D10@200 9打・33打)	