









別図1

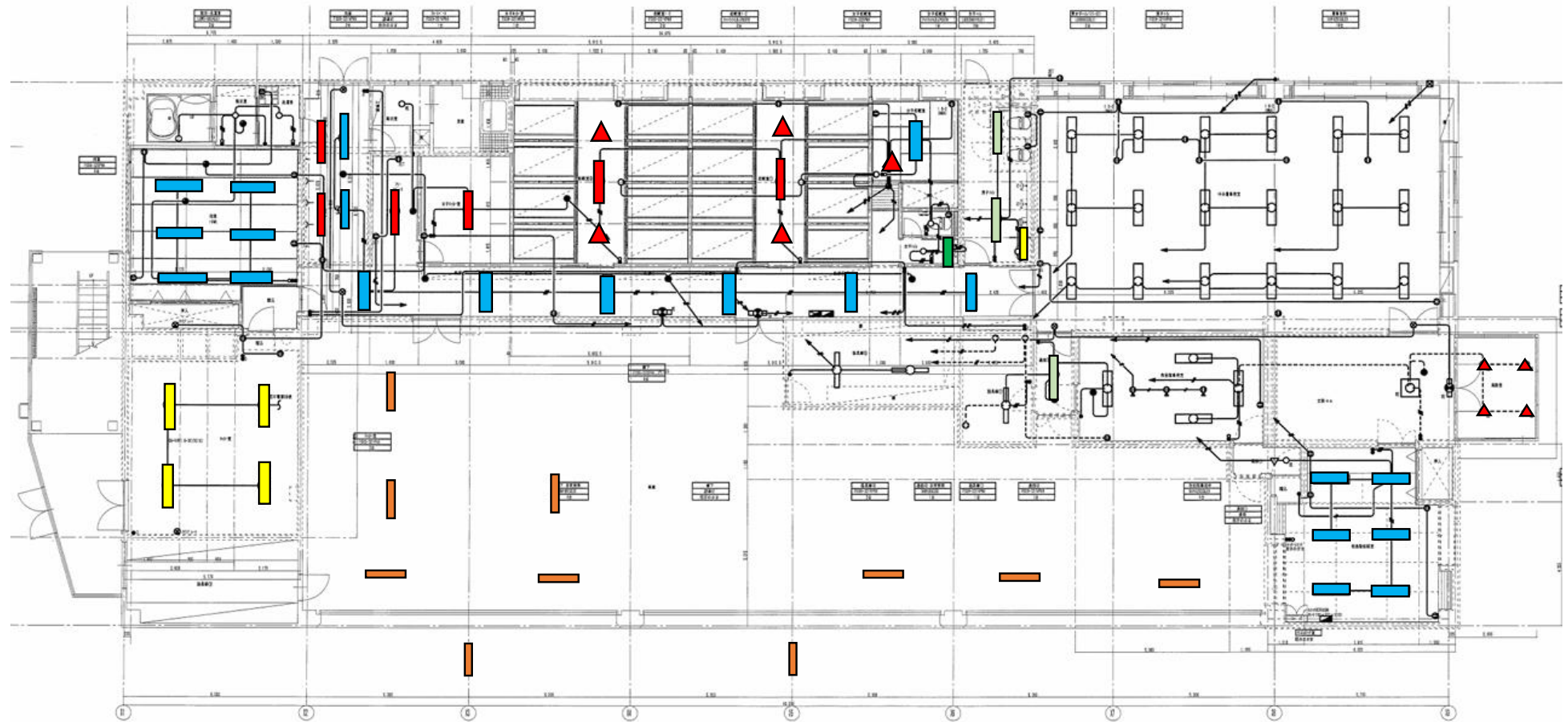
中央署

1階平面図

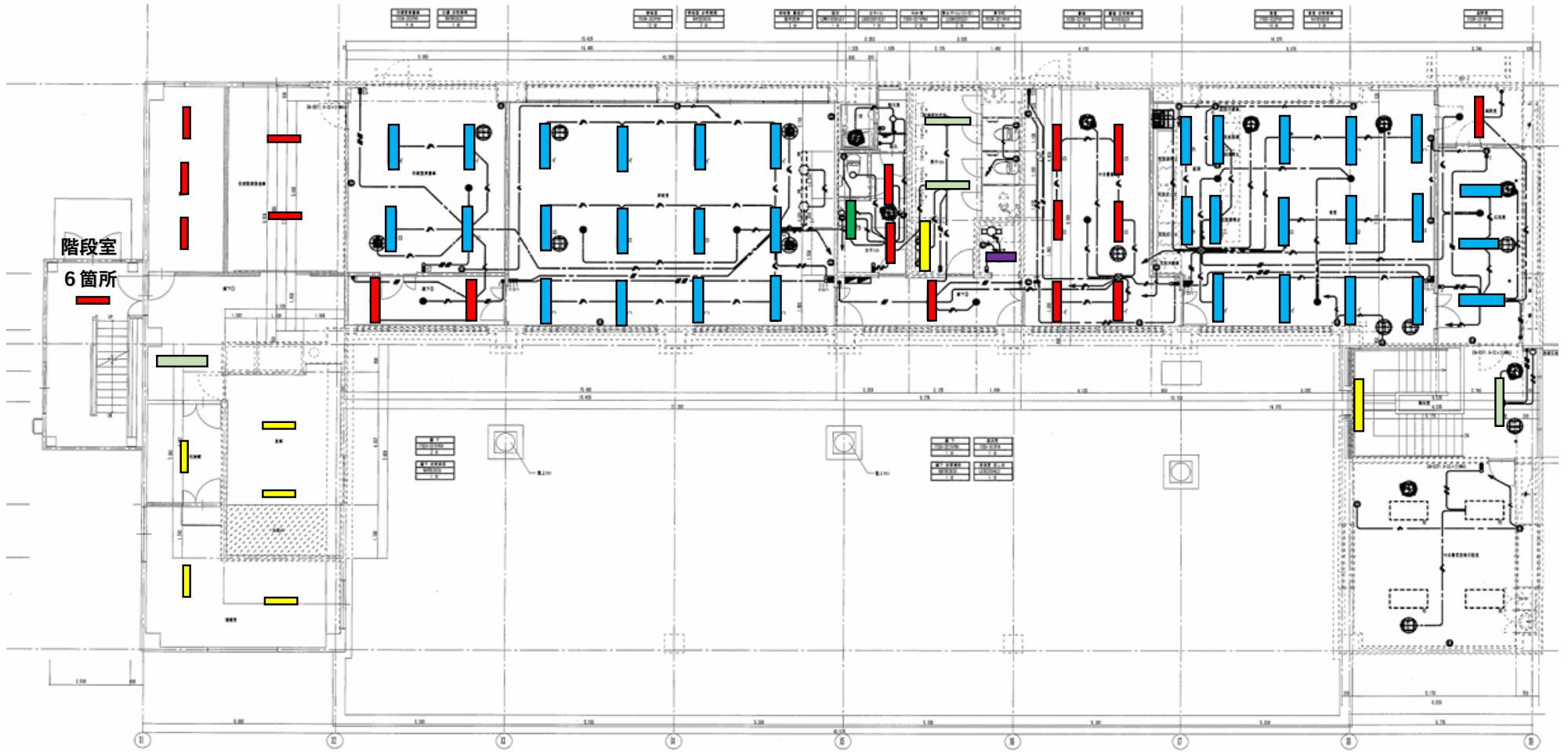
-  LSS1-2-15 2箇所 (1階1箇所・2階1箇所)
-  LSS1-4-23 12箇所 (1階5箇所・2階7箇所)
-  LSS6-4-48 54箇所 (1階21箇所・2階33箇所)
-  LSS9-2-15 1箇所 (2階1箇所)
-  LSS9-4-23 29箇所 (1階6箇所・2階17箇所・階段室6箇所)

-  LSS10-4-48 10箇所 (1階10箇所)
-  LRS1-08 9箇所 (1階9箇所)
-  LRS3-4-23 7箇所 (1階3箇所・2階4箇所)

※すでにLED化している照明は、交換対象外としています。



別図2 2階平面図



別図3

中央署 訓練棟



LSS1-4-48 6箇所

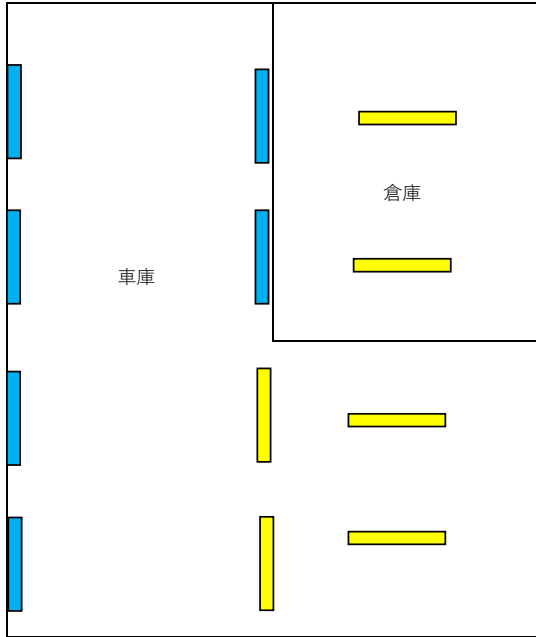
LSS9-2-15 2箇所



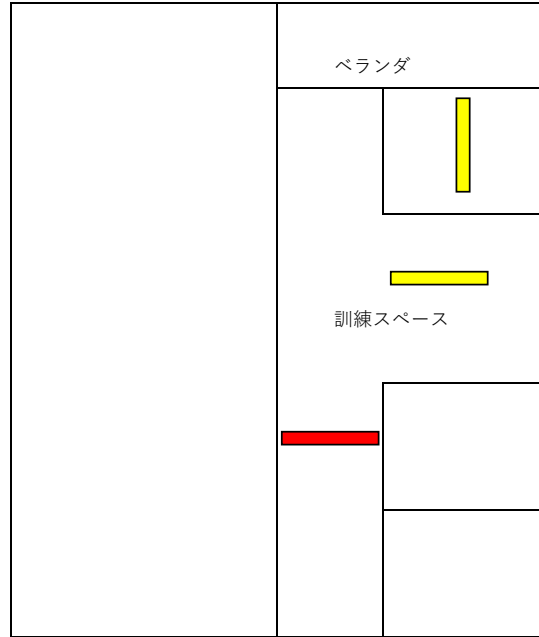
LSS9-4-48 10箇所

1階

計 18

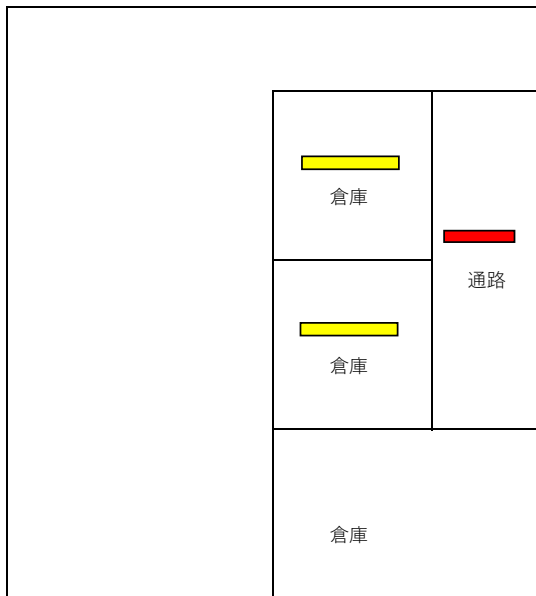


2階



3階

直管 3

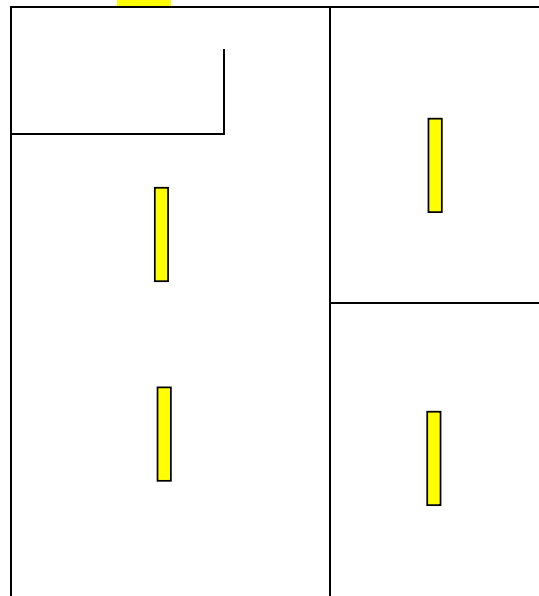


中央署

消毒室





LSS9-4-48 4箇所



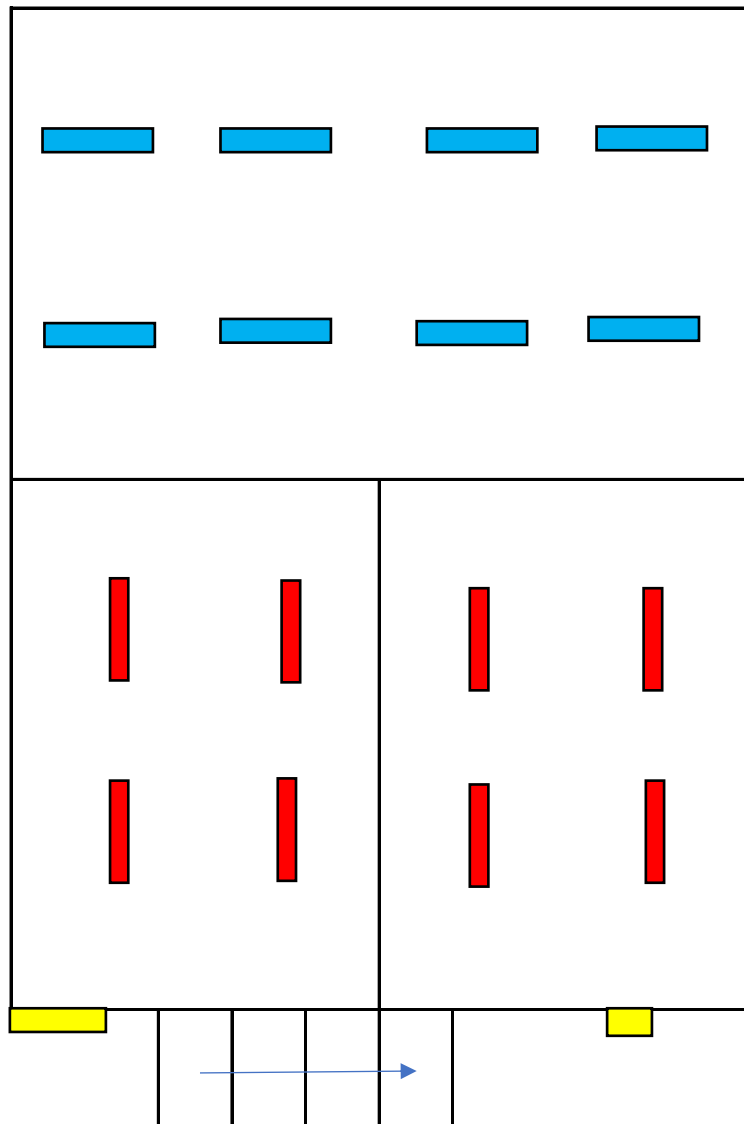
別図4

多目的研修棟

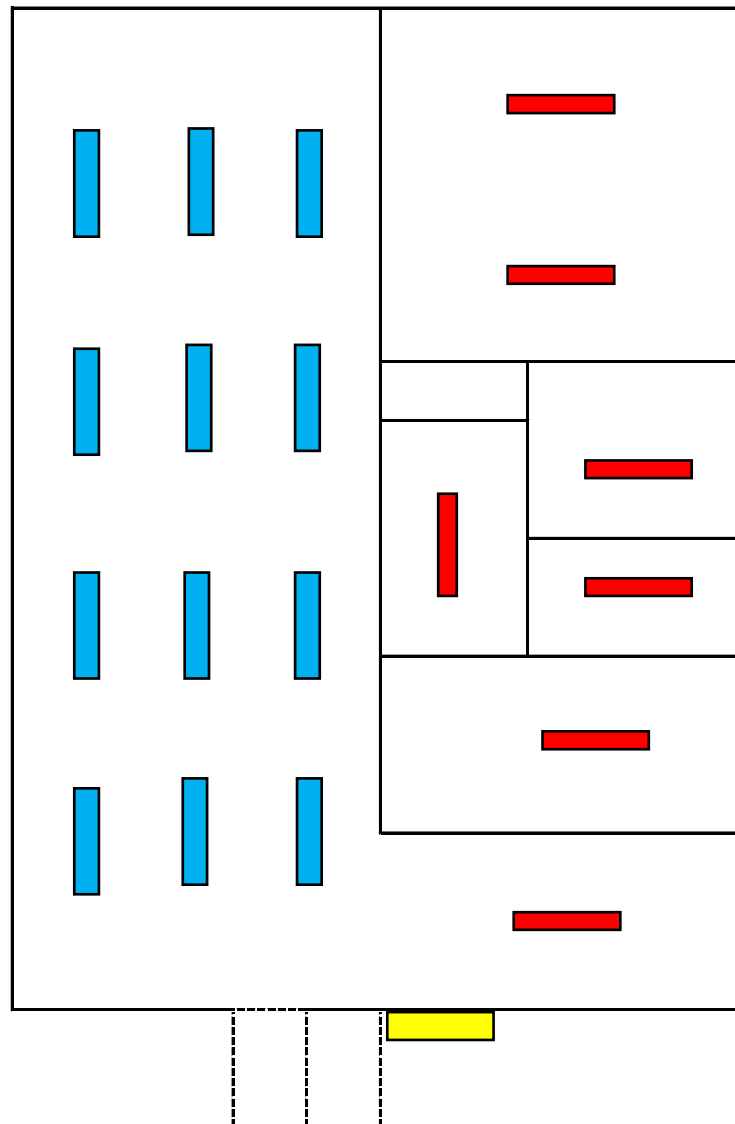
 LSS10-4-48 20箇所
 LSS9-4-23 15箇所

 LBF3MP/RP-2-13 3箇所

1階



2階



別図5

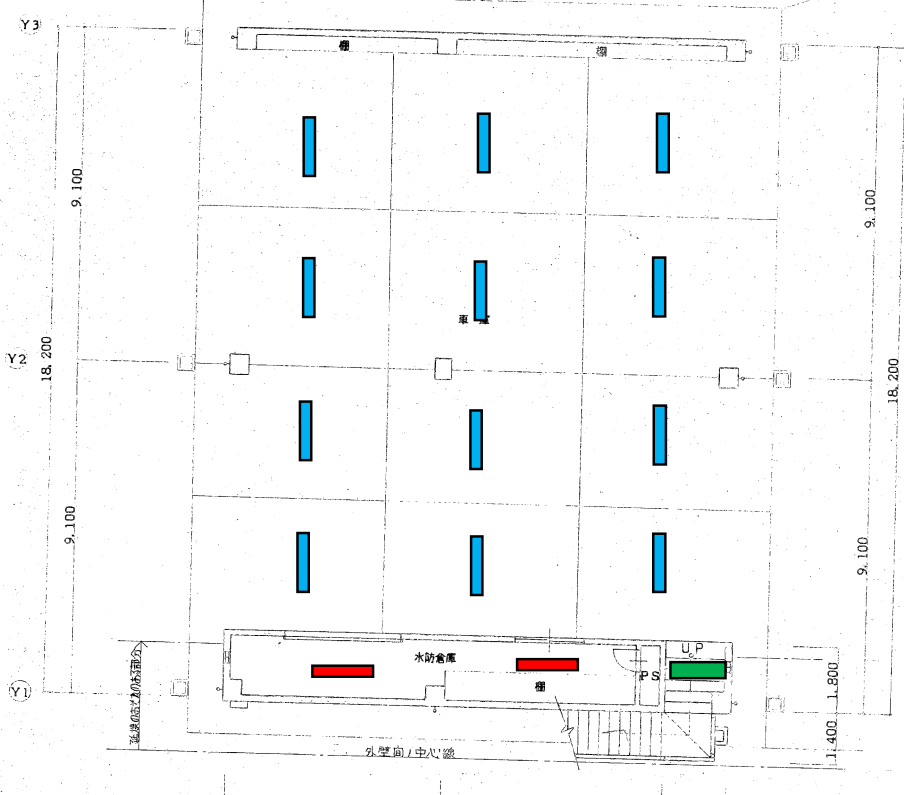
指令課棟

- LSS1-4-23 1箇所
- LSS9-2-30 1箇所
- LSS9-4-23 12箇所
- LSS10-4-48 2箇所

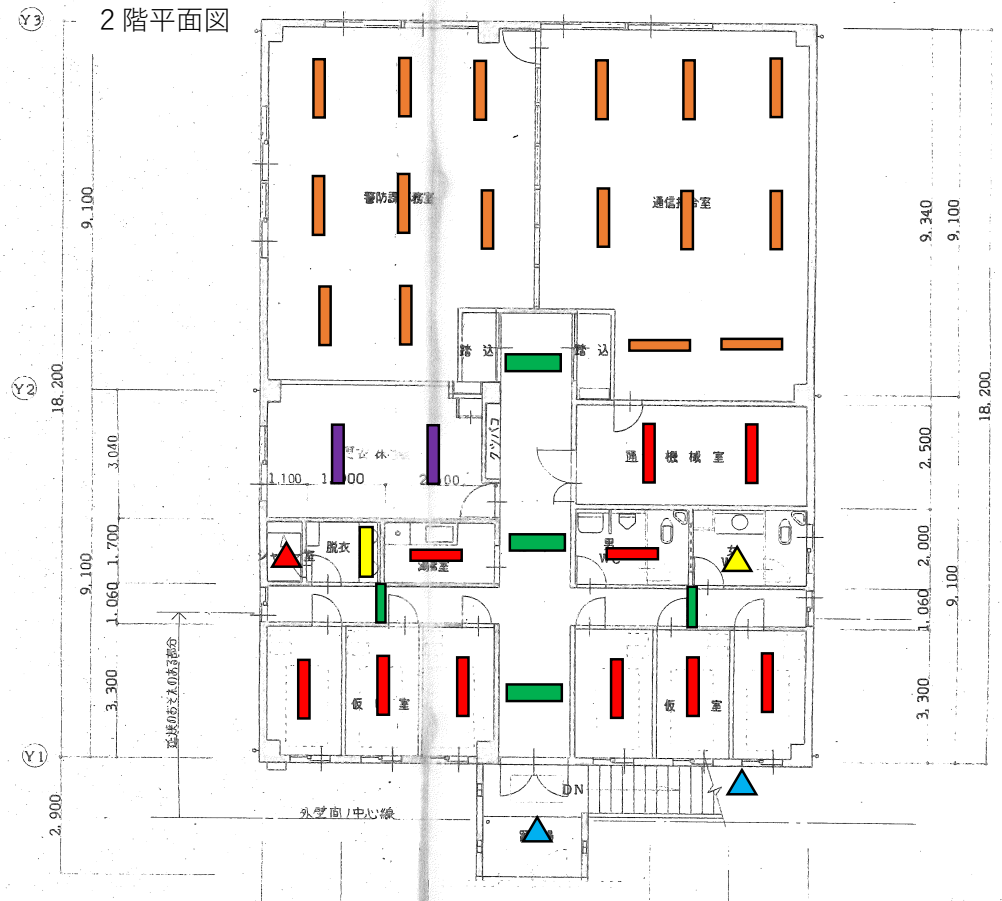
- LSS10MP/RP-4-46 12箇所
- LRS1-08 1箇所
- LRS3-2-15 6箇所
- LBF3MP/RP-2-13 2箇所

- LRS20-4-48 16箇所

1階平面図



2階平面図



別図 6

輝北分署

- | | | | | | | | | |
|---|-----------|-----|--|------------|-----|---|------------|------|
|  | LSS1-4-23 | 2箇所 |  | LSS9-4-23 | 1箇所 |  | LRS6-4-23 | 1箇所 |
|  | LSS1-4-48 | 5箇所 |  | LSS10-4-48 | 1箇所 |  | LRS15-4-41 | 1箇所 |
|  | LSS9-2-15 | 2箇所 |  | LRS3-4-23 | 3箇所 |  | LRS20-4-48 | 12箇所 |

